



Full wwPDB X-ray Structure Validation Report ⓘ

Aug 22, 2023 – 07:50 AM EDT

PDB ID : 2RDD
Title : X-ray crystal structure of AcrB in complex with a novel transmembrane helix.
Authors : Tornroth-Horsefield, S.; Gourdon, P.; Horsefield, R.; Neutze, R.
Deposited on : 2007-09-22
Resolution : 3.50 Å(reported)

This is a Full wwPDB X-ray Structure Validation Report for a publicly released PDB entry.

We welcome your comments at validation@mail.wwpdb.org

A user guide is available at

<https://www.wwpdb.org/validation/2017/XrayValidationReportHelp>

with specific help available everywhere you see the ⓘ symbol.

The types of validation reports are described at

<http://www.wwpdb.org/validation/2017/FAQs#types>.

The following versions of software and data (see [references ⓘ](#)) were used in the production of this report:

MolProbity : 4.02b-467
Mogul : 1.8.5 (274361), CSD as541be (2020)
Xtriage (Phenix) : 1.13
EDS : 2.35
buster-report : 1.1.7 (2018)
Percentile statistics : 20191225.v01 (using entries in the PDB archive December 25th 2019)
Refmac : 5.8.0158
CCP4 : 7.0.044 (Gargrove)
Ideal geometry (proteins) : Engh & Huber (2001)
Ideal geometry (DNA, RNA) : Parkinson et al. (1996)
Validation Pipeline (wwPDB-VP) : 2.35

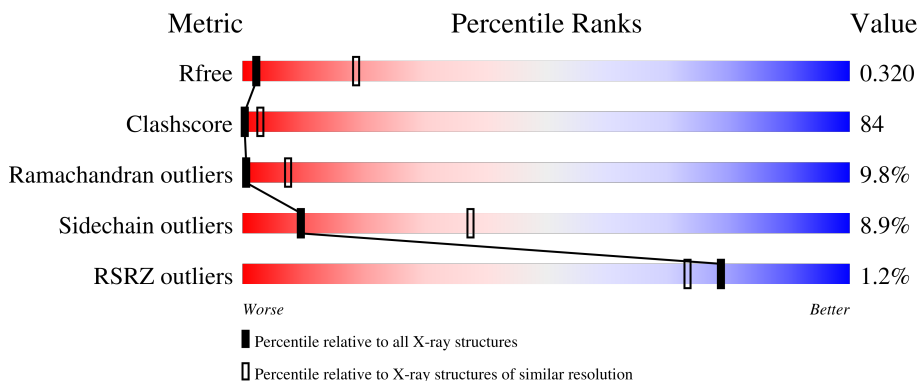
1 Overall quality at a glance

The following experimental techniques were used to determine the structure:

X-RAY DIFFRACTION

The reported resolution of this entry is 3.50 Å.

Percentile scores (ranging between 0-100) for global validation metrics of the entry are shown in the following graphic. The table shows the number of entries on which the scores are based.



Metric	Whole archive (#Entries)	Similar resolution (#Entries, resolution range(Å))
R_{free}	130704	1659 (3.60-3.40)
Clashscore	141614	1036 (3.58-3.42)
Ramachandran outliers	138981	1005 (3.58-3.42)
Sidechain outliers	138945	1006 (3.58-3.42)
RSRZ outliers	127900	1559 (3.60-3.40)

The table below summarises the geometric issues observed across the polymeric chains and their fit to the electron density. The red, orange, yellow and green segments of the lower bar indicate the fraction of residues that contain outliers for ≥ 3 , 2, 1 and 0 types of geometric quality criteria respectively. A grey segment represents the fraction of residues that are not modelled. The numeric value for each fraction is indicated below the corresponding segment, with a dot representing fractions $\leq 5\%$. The upper red bar (where present) indicates the fraction of residues that have poor fit to the electron density. The numeric value is given above the bar.

Mol	Chain	Length	Quality of chain
1	A	1049	 21% 63% 13% . .
2	B	37	 65% 32% .

The following table lists non-polymeric compounds, carbohydrate monomers and non-standard residues in protein, DNA, RNA chains that are outliers for geometric or electron-density-fit criteria:

Mol	Type	Chain	Res	Chirality	Geometry	Clashes	Electron density
3	AIC	A	1110	-	-	X	-

2 Entry composition [i](#)

There are 3 unique types of molecules in this entry. The entry contains 8026 atoms, of which 0 are hydrogens and 0 are deuteriums.

In the tables below, the ZeroOcc column contains the number of atoms modelled with zero occupancy, the AltConf column contains the number of residues with at least one atom in alternate conformation and the Trace column contains the number of residues modelled with at most 2 atoms.

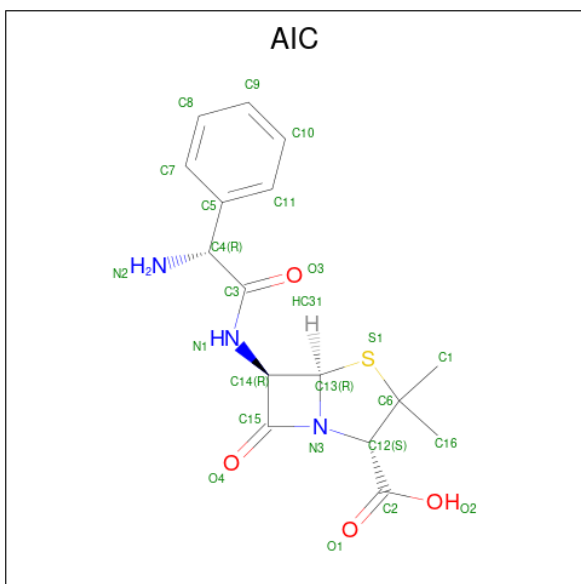
- Molecule 1 is a protein called Acriflavine resistance protein B.

Mol	Chain	Residues	Atoms					ZeroOcc	AltConf	Trace
			Total	C	N	O	S			
1	A	1018	7760	5000	1281	1435	44	0	0	0

- Molecule 2 is a protein called UPF0092 membrane protein yajC.

Mol	Chain	Residues	Atoms					ZeroOcc	AltConf	Trace
			Total	C	N	O	S			
2	B	37	218	138	39	38	3	23	0	0

- Molecule 3 is (2S,5R,6R)-6-{[(2R)-2-AMINO-2-PHENYLETHANOYL]AMINO}-3,3-DIMETHYL-7-OXO-4-THIA-1-AZABICYCLO[3.2.0]HEPTANE-2-CARBOXYLIC ACID (three-letter code: AIC) (formula: C₁₆H₁₉N₃O₄S).



Mol	Chain	Residues	Atoms					ZeroOcc	AltConf
			Total	C	N	O	S		
3	A	1	24	16	3	4	1	0	0

Continued on next page...

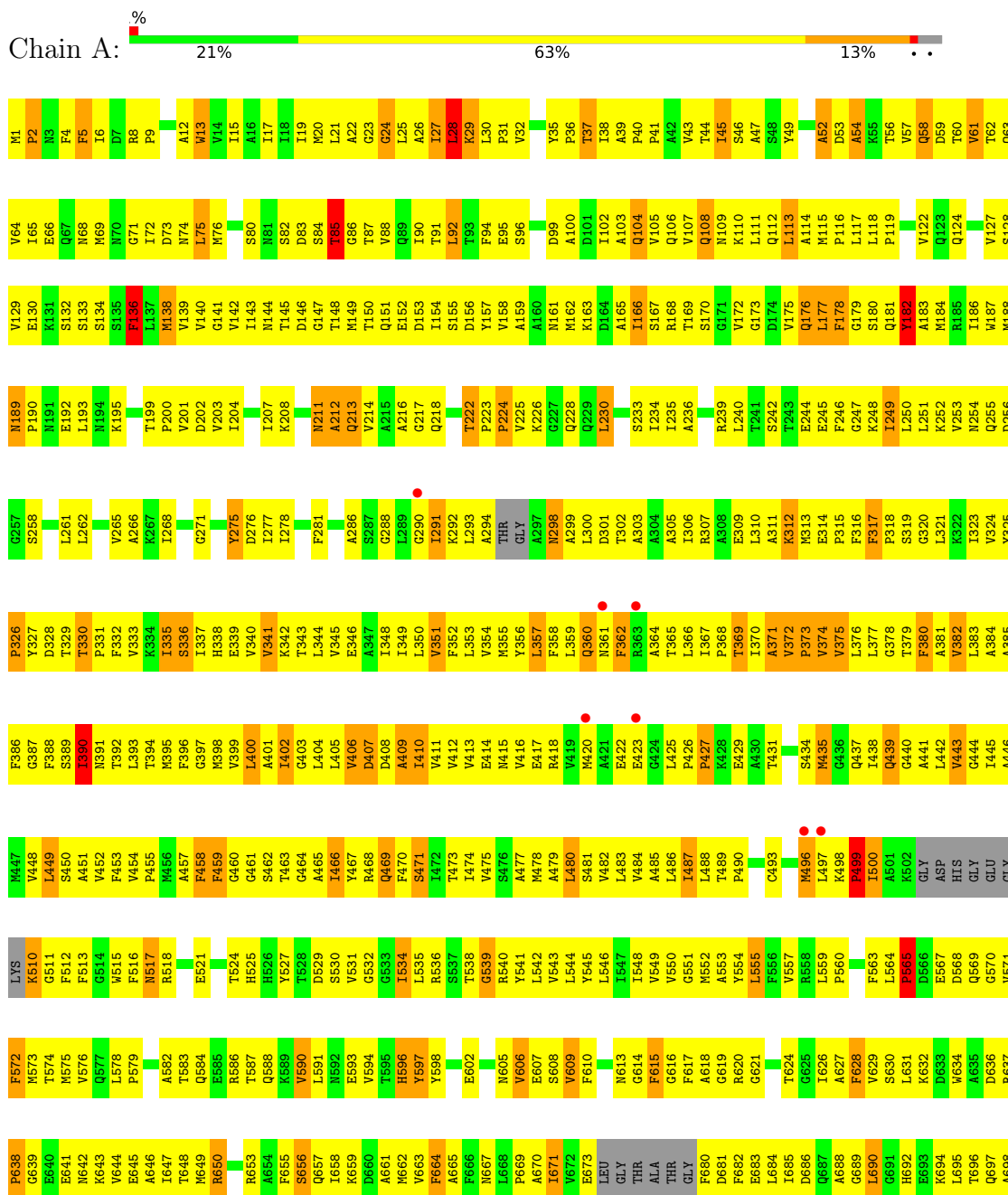
Continued from previous page...

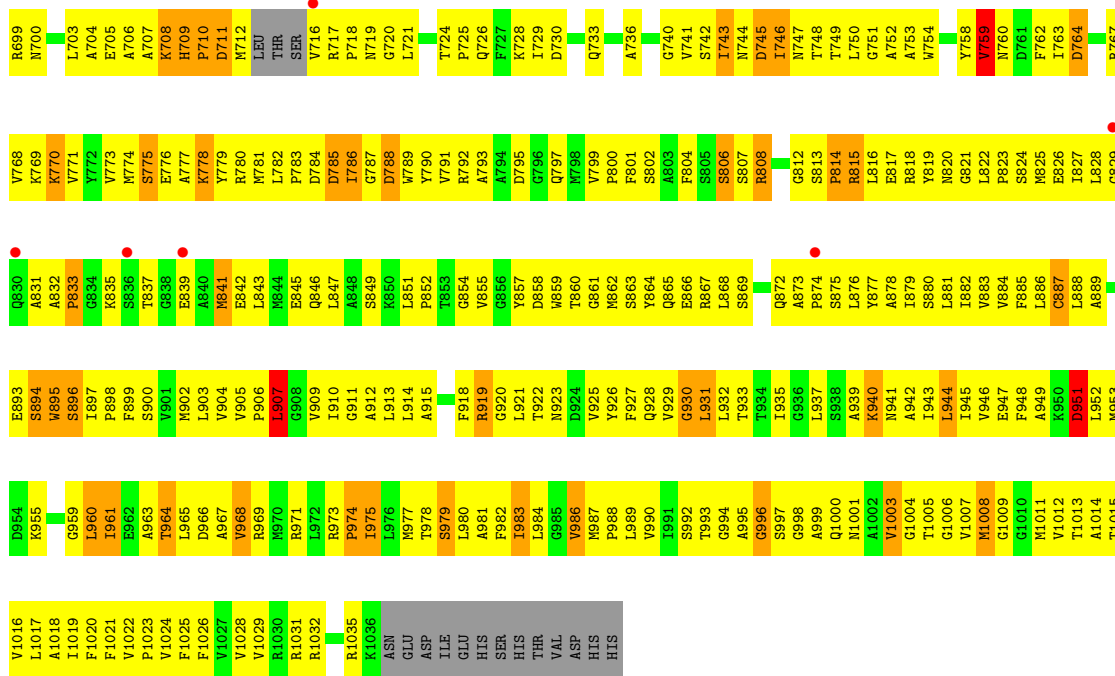
Mol	Chain	Residues	Atoms					ZeroOcc	AltConf
			Total	C	N	O	S		
3	A	1	24	16	3	4	1	0	0

3 Residue-property plots

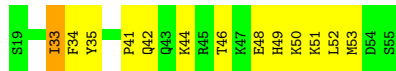
These plots are drawn for all protein, RNA, DNA and oligosaccharide chains in the entry. The first graphic for a chain summarises the proportions of the various outlier classes displayed in the second graphic. The second graphic shows the sequence view annotated by issues in geometry and electron density. Residues are color-coded according to the number of geometric quality criteria for which they contain at least one outlier: green = 0, yellow = 1, orange = 2 and red = 3 or more. A red dot above a residue indicates a poor fit to the electron density ($RSRZ > 2$). Stretches of 2 or more consecutive residues without any outlier are shown as a green connector. Residues present in the sample, but not in the model, are shown in grey.

- Molecule 1: Acriflavine resistance protein B





● Molecule 2: UPF0092 membrane protein yajC



4 Data and refinement statistics

Property	Value	Source
Space group	H 3 2	Depositor
Cell constants a, b, c, α , β , γ	145.10Å 145.10Å 511.64Å 90.00° 90.00° 120.00°	Depositor
Resolution (Å)	50.00 – 3.50 72.55 – 3.50	Depositor EDS
% Data completeness (in resolution range)	88.0 (50.00-3.50) 88.1 (72.55-3.50)	Depositor EDS
R_{merge}	0.10	Depositor
R_{sym}	0.10	Depositor
$\langle I/\sigma(I) \rangle$ ¹	2.06 (at 3.49Å)	Xtrriage
Refinement program	CNS 1.2	Depositor
R, R_{free}	0.279 , 0.317 0.267 , 0.320	Depositor DCC
R_{free} test set	1182 reflections (5.02%)	wwPDB-VP
Wilson B-factor (Å ²)	101.4	Xtrriage
Anisotropy	0.342	Xtrriage
Bulk solvent k_{sol} (e/Å ³), B_{sol} (Å ²)	0.28 , 62.9	EDS
L-test for twinning ²	$\langle L \rangle = 0.46$, $\langle L^2 \rangle = 0.28$	Xtrriage
Estimated twinning fraction	No twinning to report.	Xtrriage
F_o, F_c correlation	0.85	EDS
Total number of atoms	8026	wwPDB-VP
Average B, all atoms (Å ²)	65.0	wwPDB-VP

Xtrriage's analysis on translational NCS is as follows: *The largest off-origin peak in the Patterson function is 3.90% of the height of the origin peak. No significant pseudotranslation is detected.*

¹Intensities estimated from amplitudes.

²Theoretical values of $\langle |L| \rangle$, $\langle L^2 \rangle$ for acentric reflections are 0.5, 0.333 respectively for untwinned datasets, and 0.375, 0.2 for perfectly twinned datasets.

5 Model quality [i](#)

5.1 Standard geometry [i](#)

Bond lengths and bond angles in the following residue types are not validated in this section: AIC

The Z score for a bond length (or angle) is the number of standard deviations the observed value is removed from the expected value. A bond length (or angle) with $|Z| > 5$ is considered an outlier worth inspection. RMSZ is the root-mean-square of all Z scores of the bond lengths (or angles).

Mol	Chain	Bond lengths		Bond angles	
		RMSZ	# Z >5	RMSZ	# Z >5
1	A	0.56	1/7905 (0.0%)	0.88	7/10728 (0.1%)
2	B	0.36	0/220	0.61	1/302 (0.3%)
All	All	0.56	1/8125 (0.0%)	0.87	8/11030 (0.1%)

All (1) bond length outliers are listed below:

Mol	Chain	Res	Type	Atoms	Z	Observed(Å)	Ideal(Å)
1	A	565	PRO	N-CD	5.72	1.55	1.47

All (8) bond angle outliers are listed below:

Mol	Chain	Res	Type	Atoms	Z	Observed(°)	Ideal(°)
2	B	41	PRO	N-CA-CB	5.75	110.20	103.30
1	A	469	GLN	CB-CA-C	5.42	121.23	110.40
1	A	510	LYS	C-N-CA	5.32	133.47	122.30
1	A	510	LYS	CA-C-N	-5.24	105.72	116.20
1	A	178	PHE	CB-CG-CD2	5.19	124.43	120.80
1	A	499	PRO	CA-C-N	-5.17	105.83	117.20
1	A	85	THR	CA-C-N	-5.15	105.90	116.20
1	A	833	PRO	CA-C-N	-5.08	106.05	116.20

There are no chirality outliers.

There are no planarity outliers.

5.2 Too-close contacts [i](#)

In the following table, the Non-H and H(model) columns list the number of non-hydrogen atoms and hydrogen atoms in the chain respectively. The H(added) column lists the number of hydrogen atoms added and optimized by MolProbity. The Clashes column lists the number of clashes within

the asymmetric unit, whereas Symm-Clashes lists symmetry-related clashes.

Mol	Chain	Non-H	H(model)	H(added)	Clashes	Symm-Clashes
1	A	7760	0	7920	1342	1
2	B	218	0	145	11	0
3	A	48	0	36	13	0
All	All	8026	0	8101	1352	1

The all-atom clashscore is defined as the number of clashes found per 1000 atoms (including hydrogen atoms). The all-atom clashscore for this structure is 84.

All (1352) close contacts within the same asymmetric unit are listed below, sorted by their clash magnitude.

Atom-1	Atom-2	Interatomic distance (Å)	Clash overlap (Å)
1:A:49:TYR:CD2	1:A:52:ALA:HB2	1.67	1.27
1:A:462:SER:CB	1:A:865:GLN:HE22	1.51	1.24
1:A:670:ALA:O	1:A:671:ILE:HG12	1.33	1.22
1:A:499:PRO:O	1:A:500:ILE:HG13	1.30	1.22
1:A:448:VAL:HG21	1:A:888:LEU:CD2	1.70	1.22
1:A:496:MET:O	1:A:497:LEU:HG	1.40	1.22
1:A:386:PHE:HA	3:A:1110:AIC:HN21	1.04	1.20
1:A:163:LYS:O	1:A:166:ILE:HG23	1.38	1.19
1:A:990:VAL:HG22	1:A:1005:THR:N	1.56	1.19
1:A:724:THR:CG2	1:A:725:PRO:HD2	1.77	1.14
1:A:166:ILE:HG21	1:A:176:GLN:OE1	1.48	1.12
1:A:867:ARG:HH11	1:A:872:GLN:HG3	1.14	1.12
1:A:990:VAL:HG13	1:A:1005:THR:OG1	1.49	1.11
1:A:425:LEU:HB3	1:A:426:PRO:HD2	1.14	1.11
1:A:36:PRO:HG3	1:A:391:ASN:ND2	1.64	1.11
1:A:49:TYR:HD1	1:A:122:VAL:HG23	1.04	1.11
1:A:426:PRO:HG2	1:A:429:GLU:HB2	1.31	1.11
1:A:462:SER:HB2	1:A:865:GLN:HE22	1.07	1.11
1:A:309:GLU:OE1	1:A:312:LYS:HG3	1.47	1.10
1:A:393:LEU:HD13	1:A:466:ILE:HG23	1.31	1.10
1:A:49:TYR:HD2	1:A:52:ALA:HB2	0.98	1.09
1:A:709:HIS:H	1:A:710:PRO:CD	1.60	1.09
1:A:903:LEU:O	1:A:906:PRO:HD2	1.52	1.09
1:A:384:ALA:HB1	3:A:1110:AIC:C16	1.84	1.08
1:A:448:VAL:HG21	1:A:888:LEU:HD23	1.25	1.07
1:A:154:ILE:O	1:A:158:VAL:HG23	1.52	1.07
1:A:364:ALA:HB2	1:A:497:LEU:HD21	1.34	1.06
1:A:49:TYR:HD1	1:A:122:VAL:CG2	1.68	1.05
1:A:169:THR:HG23	1:A:305:ALA:HB3	1.38	1.05

Continued on next page...

Continued from previous page...

Atom-1	Atom-2	Interatomic distance (Å)	Clash overlap (Å)
1:A:790:TYR:CE1	1:A:800:PRO:HG3	1.92	1.04
1:A:724:THR:HG23	1:A:725:PRO:HD2	1.34	1.04
1:A:758:TYR:HE1	1:A:770:LYS:HG3	1.23	1.04
1:A:364:ALA:HB2	1:A:497:LEU:CD2	1.86	1.04
1:A:496:MET:O	1:A:497:LEU:CG	2.05	1.03
1:A:49:TYR:CD1	1:A:122:VAL:HG23	1.93	1.02
1:A:142:VAL:C	1:A:143:ILE:HD12	1.81	1.01
1:A:177:LEU:O	1:A:178:PHE:CD1	2.14	1.00
1:A:313:MET:HE3	1:A:321:LEU:HD23	1.43	1.00
1:A:343:THR:HG21	1:A:399:VAL:HG13	1.40	1.00
1:A:207:ILE:HG22	1:A:760:ASN:HD22	1.21	0.99
1:A:364:ALA:CB	1:A:497:LEU:HD21	1.91	0.99
1:A:438:ILE:HG22	1:A:442:LEU:HG	1.43	0.98
1:A:38:ILE:HG22	1:A:38:ILE:O	1.58	0.98
1:A:462:SER:CB	1:A:865:GLN:NE2	2.27	0.98
1:A:703:LEU:HD12	1:A:716:VAL:HG12	1.40	0.98
1:A:425:LEU:HB3	1:A:426:PRO:CD	1.93	0.98
1:A:186:ILE:HD13	1:A:262:LEU:HD21	1.44	0.97
1:A:448:VAL:CG2	1:A:888:LEU:HD23	1.94	0.97
1:A:709:HIS:H	1:A:710:PRO:HD3	1.30	0.96
1:A:313:MET:HE1	1:A:321:LEU:HG	1.45	0.96
1:A:573:MET:HE1	1:A:628:PHE:HA	1.47	0.96
1:A:167:SER:HA	1:A:172:VAL:HG21	1.46	0.95
1:A:386:PHE:HA	3:A:1110:AIC:N2	1.79	0.95
1:A:662:MET:CE	1:A:664:PHE:HZ	1.78	0.95
1:A:670:ALA:O	1:A:671:ILE:CG1	2.13	0.95
1:A:36:PRO:HG2	1:A:393:LEU:HD12	1.48	0.95
1:A:451:ALA:CB	1:A:883:VAL:HG12	1.97	0.94
1:A:683:GLU:HG3	1:A:860:THR:OG1	1.67	0.94
1:A:375:VAL:HG12	1:A:480:LEU:HB2	1.50	0.94
1:A:598:TYR:HB3	1:A:606:VAL:HG11	1.49	0.94
1:A:876:LEU:HA	1:A:879:ILE:HD12	1.51	0.93
1:A:384:ALA:HB1	3:A:1110:AIC:H163	1.48	0.93
1:A:35:TYR:OH	1:A:134:SER:HB3	1.68	0.93
1:A:36:PRO:HG3	1:A:391:ASN:HD21	1.22	0.93
1:A:449:LEU:HB2	1:A:478:MET:SD	2.09	0.93
1:A:790:TYR:HE1	1:A:800:PRO:HG3	1.35	0.92
1:A:632:LYS:HE2	1:A:636:ASP:OD2	1.69	0.91
1:A:144:ASN:HB3	1:A:149:MET:HG3	1.53	0.91
1:A:926:TYR:O	1:A:929:VAL:HB	1.70	0.91
1:A:133:SER:HB2	1:A:293:LEU:HD11	1.53	0.91

Continued on next page...

Continued from previous page...

Atom-1	Atom-2	Interatomic distance (Å)	Clash overlap (Å)
1:A:161:ASN:O	1:A:165:ALA:HB2	1.70	0.91
1:A:907:LEU:HD12	1:A:1018:ALA:HA	1.50	0.90
1:A:889:ALA:HA	1:A:894:SER:CB	2.02	0.90
1:A:634:TRP:CD1	1:A:994:GLY:O	2.25	0.90
1:A:166:ILE:HG21	1:A:176:GLN:NE2	1.87	0.90
1:A:993:THR:HG22	1:A:993:THR:O	1.72	0.89
1:A:527:TYR:OH	1:A:1019:ILE:HB	1.71	0.89
1:A:448:VAL:HG21	1:A:888:LEU:HD21	1.54	0.89
1:A:749:THR:HG21	1:A:791:VAL:HG22	1.53	0.89
1:A:451:ALA:HB2	1:A:883:VAL:HG12	1.54	0.89
1:A:166:ILE:HG13	1:A:167:SER:N	1.85	0.89
1:A:187:TRP:O	1:A:266:ALA:HB1	1.71	0.89
1:A:148:THR:O	1:A:148:THR:HG22	1.72	0.89
1:A:222:THR:OG1	1:A:223:PRO:HD2	1.73	0.89
1:A:172:VAL:C	1:A:294:ALA:HA	1.93	0.89
1:A:462:SER:HB3	1:A:865:GLN:HE22	1.38	0.89
1:A:32:VAL:HG22	1:A:390:ILE:HD12	1.55	0.88
1:A:573:MET:CE	1:A:628:PHE:HA	2.02	0.88
1:A:399:VAL:O	1:A:402:ILE:HB	1.73	0.88
1:A:560:PRO:HB2	1:A:922:THR:HG22	1.56	0.87
1:A:964:THR:O	1:A:968:VAL:HG23	1.74	0.87
1:A:462:SER:HB2	1:A:865:GLN:NE2	1.87	0.87
1:A:36:PRO:CG	1:A:393:LEU:HD12	2.03	0.87
1:A:425:LEU:CB	1:A:426:PRO:HD2	1.98	0.87
1:A:242:SER:HB2	1:A:245:GLU:HG3	1.56	0.86
1:A:903:LEU:O	1:A:906:PRO:CD	2.23	0.86
1:A:893:GLU:HG2	1:A:893:GLU:O	1.73	0.86
1:A:448:VAL:CG2	1:A:888:LEU:CD2	2.53	0.86
1:A:578:LEU:HD21	1:A:590:VAL:HG11	1.55	0.86
1:A:166:ILE:HG21	1:A:176:GLN:HE22	1.40	0.86
1:A:882:ILE:O	1:A:886:LEU:HB2	1.74	0.86
1:A:386:PHE:CA	3:A:1110:AIC:HN21	1.88	0.86
1:A:673:GLU:OE2	1:A:862:MET:CE	2.24	0.86
1:A:214:VAL:CG1	1:A:236:ALA:HB3	2.06	0.85
1:A:156:ASP:OD2	1:A:182:TYR:HB2	1.75	0.85
1:A:724:THR:HG22	1:A:725:PRO:HD2	1.57	0.85
1:A:578:LEU:HB3	1:A:579:PRO:HD2	1.57	0.85
1:A:449:LEU:HB3	1:A:453:PHE:HE1	1.41	0.85
1:A:66:GLU:HG3	1:A:90:ILE:HD13	1.58	0.84
1:A:163:LYS:O	1:A:166:ILE:CG2	2.25	0.84
1:A:278:ILE:HG13	1:A:613:ASN:HB3	1.56	0.84

Continued on next page...

Continued from previous page...

Atom-1	Atom-2	Interatomic distance (Å)	Clash overlap (Å)
1:A:709:HIS:N	1:A:710:PRO:CD	2.39	0.84
1:A:66:GLU:HG3	1:A:90:ILE:CD1	2.08	0.84
1:A:110:LYS:HD3	1:A:113:LEU:HD12	1.59	0.84
1:A:166:ILE:HD12	1:A:172:VAL:HG11	1.58	0.84
1:A:351:VAL:HG21	1:A:406:VAL:HG11	1.58	0.84
1:A:499:PRO:O	1:A:500:ILE:CG1	2.22	0.84
1:A:49:TYR:HD2	1:A:52:ALA:CB	1.88	0.83
1:A:673:GLU:OE2	1:A:862:MET:HE1	1.79	0.83
1:A:36:PRO:O	1:A:38:ILE:HG13	1.78	0.83
1:A:119:PRO:HG2	1:A:122:VAL:CG2	2.07	0.83
1:A:631:LEU:HD13	1:A:637:ARG:NH1	1.93	0.83
1:A:57:VAL:HG21	1:A:86:GLY:HA2	1.60	0.83
1:A:177:LEU:HG	1:A:178:PHE:N	1.92	0.83
1:A:527:TYR:HE2	1:A:968:VAL:HG12	1.41	0.83
1:A:166:ILE:CG2	1:A:176:GLN:HE22	1.91	0.83
1:A:546:LEU:O	1:A:550:VAL:HG23	1.78	0.82
1:A:149:MET:HB3	1:A:154:ILE:HD11	1.60	0.82
1:A:463:THR:CG2	1:A:869:SER:HB3	2.09	0.82
1:A:758:TYR:HE1	1:A:770:LYS:CG	1.91	0.82
1:A:997:SER:HA	1:A:1000:GLN:HG3	1.61	0.82
1:A:758:TYR:CE1	1:A:770:LYS:HG3	2.14	0.82
1:A:144:ASN:HB3	1:A:149:MET:CG	2.09	0.82
1:A:207:ILE:HG22	1:A:760:ASN:ND2	1.94	0.82
1:A:418:ARG:HG3	1:A:422:GLU:OE2	1.79	0.82
1:A:462:SER:HB3	1:A:865:GLN:NE2	1.92	0.82
1:A:724:THR:OG1	1:A:814:PRO:HG3	1.78	0.82
1:A:309:GLU:OE1	1:A:312:LYS:CG	2.28	0.81
1:A:49:TYR:CD1	1:A:122:VAL:CG2	2.60	0.81
1:A:166:ILE:HG21	1:A:176:GLN:CD	2.00	0.81
1:A:247:GLY:HA2	1:A:268:ILE:HD13	1.63	0.81
1:A:396:PHE:HZ	1:A:1000:GLN:HG2	1.45	0.81
1:A:841:MET:HB3	1:A:859:TRP:CZ2	2.16	0.81
1:A:330:THR:HB	1:A:331:PRO:HD3	1.61	0.81
1:A:133:SER:CB	1:A:293:LEU:HD11	2.10	0.81
1:A:87:THR:HG21	1:A:620:ARG:HH22	1.46	0.80
1:A:959:GLY:O	1:A:963:ALA:HB2	1.81	0.80
1:A:73:ASP:HB2	1:A:106:GLN:HE22	1.46	0.80
1:A:166:ILE:CB	1:A:176:GLN:HE22	1.94	0.80
1:A:310:LEU:HD12	1:A:323:ILE:HD12	1.63	0.80
1:A:437:GLN:NE2	1:A:948:PHE:HE2	1.78	0.80
1:A:467:TYR:HE2	1:A:925:VAL:HG13	1.45	0.80

Continued on next page...

Continued from previous page...

Atom-1	Atom-2	Interatomic distance (Å)	Clash overlap (Å)
1:A:313:MET:CE	1:A:321:LEU:CD2	2.60	0.80
1:A:867:ARG:NH1	1:A:872:GLN:HG3	1.95	0.80
1:A:176:GLN:O	1:A:177:LEU:HB2	1.79	0.80
1:A:448:VAL:HG13	1:A:884:VAL:HG13	1.63	0.80
1:A:686:ASP:HB3	1:A:823:PRO:HB2	1.63	0.80
1:A:38:ILE:O	1:A:38:ILE:CG2	2.31	0.80
1:A:527:TYR:CE2	1:A:968:VAL:HG12	2.15	0.80
1:A:619:GLY:C	1:A:624:THR:HG21	2.01	0.79
1:A:172:VAL:CG1	1:A:173:GLY:H	1.95	0.79
1:A:310:LEU:CD1	1:A:323:ILE:HD12	2.12	0.79
1:A:359:LEU:HD22	1:A:417:GLU:OE1	1.81	0.79
1:A:136:PHE:HA	1:A:292:LYS:HA	1.63	0.79
1:A:154:ILE:O	1:A:158:VAL:CG2	2.31	0.79
1:A:499:PRO:C	1:A:500:ILE:HG13	2.02	0.79
1:A:959:GLY:O	1:A:963:ALA:CB	2.31	0.79
1:A:213:GLN:CG	1:A:239:ARG:HG2	2.12	0.79
1:A:340:VAL:HG21	1:A:395:MET:SD	2.23	0.79
1:A:386:PHE:CA	3:A:1110:AIC:N2	2.44	0.79
1:A:868:LEU:HG	1:A:869:SER:H	1.48	0.79
1:A:445:ILE:HG12	1:A:943:ILE:HD13	1.64	0.79
1:A:897:ILE:N	1:A:898:PRO:HD3	1.97	0.79
1:A:65:ILE:HD11	1:A:118:LEU:HD11	1.65	0.78
1:A:119:PRO:HG2	1:A:122:VAL:HG23	1.63	0.78
1:A:643:LYS:O	1:A:647:ILE:HG13	1.84	0.78
1:A:860:THR:HG22	1:A:861:GLY:N	1.97	0.78
1:A:724:THR:CG2	1:A:725:PRO:CD	2.60	0.78
1:A:186:ILE:CD1	1:A:262:LEU:HD21	2.13	0.78
1:A:896:SER:O	1:A:1029:VAL:HG12	1.83	0.78
1:A:222:THR:HB	1:A:223:PRO:HD3	1.66	0.78
1:A:360:GLN:HE22	1:A:517:ASN:ND2	1.82	0.78
1:A:375:VAL:CG1	1:A:480:LEU:HB2	2.13	0.78
1:A:632:LYS:HE2	1:A:636:ASP:CG	2.04	0.78
1:A:378:GLY:C	1:A:480:LEU:HD11	2.03	0.78
1:A:172:VAL:CG1	1:A:173:GLY:N	2.46	0.77
1:A:213:GLN:HG2	1:A:239:ARG:HG2	1.66	0.77
1:A:807:SER:O	1:A:808:ARG:HB3	1.84	0.77
1:A:68:ASN:ND2	1:A:114:ALA:HB2	1.99	0.77
1:A:750:LEU:HD12	1:A:754:TRP:CD1	2.20	0.77
1:A:785:ASP:O	1:A:788:ASP:HB2	1.83	0.77
1:A:897:ILE:H	1:A:898:PRO:HD3	1.46	0.77
1:A:166:ILE:CG2	1:A:176:GLN:OE1	2.30	0.77

Continued on next page...

Continued from previous page...

Atom-1	Atom-2	Interatomic distance (Å)	Clash overlap (Å)
1:A:876:LEU:O	1:A:879:ILE:HB	1.85	0.77
1:A:896:SER:O	1:A:1029:VAL:CG1	2.32	0.76
1:A:344:LEU:HD12	1:A:376:LEU:HD23	1.67	0.76
1:A:313:MET:HE3	1:A:321:LEU:CD2	2.14	0.76
1:A:416:VAL:HA	1:A:434:SER:HB3	1.68	0.76
1:A:462:SER:O	1:A:465:ALA:HB3	1.86	0.76
1:A:222:THR:O	1:A:224:PRO:HD3	1.84	0.76
1:A:177:LEU:O	1:A:178:PHE:CG	2.38	0.76
1:A:987:MET:N	1:A:988:PRO:CD	2.49	0.76
1:A:208:LYS:HA	1:A:760:ASN:HD21	1.49	0.76
1:A:300:LEU:HD13	1:A:333:VAL:HB	1.66	0.76
1:A:905:VAL:O	1:A:909:VAL:HG23	1.87	0.75
1:A:35:TYR:CE2	1:A:134:SER:HB3	2.21	0.75
1:A:167:SER:HA	1:A:172:VAL:CG2	2.16	0.75
1:A:379:THR:N	1:A:480:LEU:HD11	2.01	0.75
1:A:1:MET:H3	1:A:2:PRO:HD3	1.51	0.75
1:A:572:PHE:CE1	1:A:665:ALA:HB1	2.22	0.75
1:A:746:ILE:O	1:A:749:THR:HG22	1.87	0.75
1:A:2:PRO:O	1:A:6:ILE:HG13	1.87	0.75
1:A:173:GLY:HA3	1:A:293:LEU:O	1.87	0.75
1:A:384:ALA:HB1	3:A:1110:AIC:H161	1.67	0.75
1:A:189:ASN:C	1:A:189:ASN:OD1	2.25	0.74
1:A:841:MET:SD	1:A:859:TRP:CH2	2.79	0.74
1:A:451:ALA:HB1	1:A:883:VAL:HG12	1.69	0.74
1:A:162:MET:HA	1:A:165:ALA:HB3	1.70	0.74
1:A:555:LEU:HD11	1:A:914:LEU:HD23	1.69	0.74
1:A:564:LEU:CD1	1:A:925:VAL:HB	2.17	0.74
1:A:610:PHE:HB3	1:A:628:PHE:HB2	1.68	0.74
1:A:815:ARG:CB	1:A:815:ARG:HH11	1.99	0.74
1:A:889:ALA:HA	1:A:894:SER:HB3	1.68	0.74
1:A:990:VAL:HG22	1:A:1004:GLY:C	2.08	0.74
1:A:222:THR:CB	1:A:223:PRO:CD	2.66	0.74
1:A:345:VAL:O	1:A:349:ILE:HG13	1.88	0.74
1:A:858:ASP:OD1	1:A:859:TRP:N	2.19	0.74
1:A:167:SER:CA	1:A:172:VAL:HG21	2.18	0.74
1:A:971:ARG:O	1:A:975:ILE:HG13	1.88	0.74
1:A:49:TYR:HE1	1:A:119:PRO:HB2	1.53	0.73
1:A:36:PRO:CD	1:A:393:LEU:HD12	2.17	0.73
1:A:483:LEU:HB3	1:A:487:ILE:HD11	1.69	0.73
1:A:138:MET:HE3	1:A:306:ILE:HD13	1.70	0.73
1:A:396:PHE:CZ	1:A:1000:GLN:HG2	2.22	0.73

Continued on next page...

Continued from previous page...

Atom-1	Atom-2	Interatomic distance (Å)	Clash overlap (Å)
1:A:478:MET:O	1:A:481:SER:HB3	1.88	0.73
1:A:172:VAL:HG13	1:A:173:GLY:H	1.52	0.73
1:A:889:ALA:HB1	1:A:894:SER:OG	1.89	0.73
1:A:897:ILE:N	1:A:898:PRO:CD	2.50	0.73
1:A:332:PHE:CE2	1:A:569:GLN:HG2	2.24	0.73
1:A:471:SER:O	1:A:475:VAL:HG23	1.88	0.73
1:A:35:TYR:CZ	1:A:134:SER:HB3	2.24	0.73
1:A:133:SER:HB2	1:A:293:LEU:CD1	2.18	0.73
1:A:71:GLY:O	1:A:72:ILE:HD13	1.88	0.72
1:A:987:MET:N	1:A:988:PRO:HD2	2.05	0.72
1:A:1025:PHE:O	1:A:1029:VAL:HG23	1.88	0.72
1:A:36:PRO:O	1:A:37:THR:C	2.23	0.72
1:A:449:LEU:O	1:A:452:VAL:HG22	1.89	0.72
1:A:405:LEU:HD21	1:A:477:ALA:HB1	1.72	0.71
1:A:1:MET:N	1:A:2:PRO:HD3	2.04	0.71
1:A:375:VAL:CG1	1:A:480:LEU:CB	2.67	0.71
1:A:36:PRO:CG	1:A:391:ASN:ND2	2.47	0.71
1:A:889:ALA:HA	1:A:894:SER:HB2	1.70	0.71
1:A:733:GLN:OE1	1:A:743:ILE:HD12	1.90	0.71
1:A:827:ILE:C	1:A:828:LEU:HD23	2.11	0.71
1:A:190:PRO:CG	1:A:779:TYR:CD2	2.74	0.71
1:A:298:ASN:HD21	1:A:300:LEU:HB3	1.56	0.71
1:A:574:THR:HG23	1:A:627:ALA:HB3	1.71	0.71
1:A:662:MET:CE	1:A:664:PHE:CZ	2.69	0.71
1:A:684:LEU:HD11	1:A:855:VAL:CG1	2.21	0.71
1:A:688:ALA:H	1:A:854:GLY:CA	2.04	0.71
1:A:36:PRO:O	1:A:38:ILE:N	2.24	0.71
1:A:172:VAL:HG12	1:A:173:GLY:N	2.03	0.71
1:A:386:PHE:C	3:A:1110:AIC:N2	2.44	0.71
1:A:68:ASN:CG	1:A:114:ALA:HB2	2.10	0.71
1:A:144:ASN:HB3	1:A:149:MET:HB2	1.73	0.71
1:A:199:THR:HG23	1:A:202:ASP:H	1.55	0.71
1:A:925:VAL:O	1:A:929:VAL:HG23	1.90	0.70
1:A:746:ILE:HD13	1:A:804:PHE:CE1	2.26	0.70
1:A:156:ASP:OD2	1:A:182:TYR:CB	2.39	0.70
1:A:742:SER:C	1:A:744:ASN:H	1.94	0.70
1:A:208:LYS:CA	1:A:760:ASN:HD21	2.03	0.70
1:A:367:ILE:HB	1:A:368:PRO:HD3	1.74	0.70
1:A:703:LEU:HD12	1:A:716:VAL:CG1	2.19	0.70
1:A:819:TYR:CZ	1:A:860:THR:OG1	2.43	0.70
1:A:12:ALA:O	1:A:15:ILE:HG22	1.91	0.70

Continued on next page...

Continued from previous page...

Atom-1	Atom-2	Interatomic distance (Å)	Clash overlap (Å)
1:A:130:GLU:OE1	1:A:175:VAL:HG21	1.91	0.70
1:A:161:ASN:OD1	1:A:162:MET:HG3	1.90	0.70
1:A:703:LEU:HD11	1:A:717:ARG:HA	1.72	0.70
1:A:989:LEU:HB3	1:A:1000:GLN:O	1.92	0.70
1:A:404:LEU:O	1:A:407:ASP:HB3	1.91	0.70
1:A:417:GLU:HA	1:A:420:MET:HG2	1.74	0.70
1:A:84:SER:O	1:A:85:THR:HG23	1.91	0.69
1:A:317:PHE:CG	1:A:318:PRO:HD2	2.26	0.69
1:A:115:MET:SD	1:A:127:VAL:HG21	2.31	0.69
1:A:574:THR:HA	1:A:665:ALA:HA	1.72	0.69
1:A:726:GLN:CD	1:A:812:GLY:HA3	2.13	0.69
1:A:313:MET:HE1	1:A:321:LEU:CG	2.22	0.69
1:A:375:VAL:HG13	1:A:480:LEU:HB3	1.73	0.69
1:A:582:ALA:HA	1:A:586:ARG:NH1	2.07	0.69
2:B:49:HIS:C	2:B:51:LYS:H	1.92	0.69
1:A:130:GLU:OE1	1:A:175:VAL:CG2	2.39	0.69
1:A:168:ARG:HG2	1:A:309:GLU:CD	2.11	0.69
1:A:569:GLN:O	1:A:571:VAL:N	2.23	0.69
1:A:166:ILE:HG13	1:A:167:SER:H	1.56	0.69
1:A:619:GLY:O	1:A:624:THR:HG21	1.93	0.69
1:A:148:THR:O	1:A:149:MET:HE2	1.92	0.69
1:A:249:ILE:O	1:A:261:LEU:HD22	1.93	0.69
1:A:346:GLU:O	1:A:350:LEU:HB2	1.92	0.69
1:A:463:THR:HG23	1:A:869:SER:HB3	1.74	0.69
1:A:468:ARG:HA	1:A:471:SER:HB3	1.75	0.69
1:A:87:THR:HG21	1:A:620:ARG:NH2	2.07	0.69
1:A:169:THR:HG22	1:A:170:SER:N	2.06	0.69
1:A:572:PHE:HZ	1:A:598:TYR:CE2	2.11	0.69
1:A:74:ASN:HB3	1:A:95:GLU:OE1	1.92	0.69
1:A:218:GLN:CB	1:A:233:SER:HA	2.23	0.69
1:A:393:LEU:HD13	1:A:466:ILE:CG2	2.16	0.69
1:A:557:VAL:O	1:A:835:LYS:NZ	2.25	0.69
1:A:538:THR:HG21	1:A:1028:VAL:HG21	1.75	0.68
1:A:728:LYS:HE3	1:A:730:ASP:OD2	1.92	0.68
1:A:843:LEU:O	1:A:846:GLN:HG2	1.94	0.68
1:A:882:ILE:O	1:A:886:LEU:CB	2.40	0.68
1:A:169:THR:HG22	1:A:170:SER:H	1.57	0.68
1:A:69:MET:HE1	1:A:92:LEU:HD21	1.75	0.68
1:A:889:ALA:CA	1:A:894:SER:CB	2.71	0.68
1:A:564:LEU:O	1:A:565:PRO:O	2.11	0.68
1:A:986:VAL:HG13	1:A:1004:GLY:HA2	1.74	0.68

Continued on next page...

Continued from previous page...

Atom-1	Atom-2	Interatomic distance (Å)	Clash overlap (Å)
1:A:396:PHE:O	1:A:400:LEU:N	2.24	0.68
1:A:451:ALA:CB	1:A:883:VAL:CG1	2.70	0.68
1:A:166:ILE:CD1	1:A:176:GLN:NE2	2.56	0.68
1:A:454:VAL:HB	1:A:455:PRO:HD3	1.75	0.68
1:A:631:LEU:HD13	1:A:637:ARG:HH12	1.57	0.67
1:A:695:LEU:HD11	1:A:825:MET:HG3	1.75	0.67
1:A:724:THR:HG22	1:A:725:PRO:CD	2.22	0.67
1:A:375:VAL:HG12	1:A:480:LEU:CB	2.24	0.67
1:A:445:ILE:HG12	1:A:943:ILE:CD1	2.25	0.67
1:A:531:VAL:HA	1:A:534:ILE:CG2	2.25	0.67
1:A:990:VAL:CG2	1:A:1005:THR:N	2.47	0.67
1:A:846:GLN:O	1:A:849:SER:HB2	1.95	0.67
1:A:75:LEU:HD12	1:A:92:LEU:HD23	1.75	0.67
1:A:143:ILE:HG13	1:A:286:ALA:HB2	1.77	0.67
1:A:314:GLU:N	1:A:315:PRO:HD2	2.10	0.67
1:A:937:LEU:HD13	1:A:1011:MET:SD	2.34	0.67
1:A:569:GLN:NE2	1:A:670:ALA:HA	2.10	0.67
1:A:703:LEU:HD22	1:A:718:PRO:HD3	1.74	0.67
1:A:894:SER:O	1:A:895:TRP:C	2.30	0.67
1:A:80:SER:HB3	1:A:818:ARG:O	1.95	0.67
1:A:176:GLN:O	1:A:177:LEU:CB	2.39	0.67
1:A:335:ILE:HG22	1:A:335:ILE:O	1.94	0.67
1:A:572:PHE:HE1	1:A:665:ALA:HB1	1.57	0.67
1:A:662:MET:HG2	1:A:664:PHE:CZ	2.29	0.67
1:A:162:MET:O	1:A:165:ALA:N	2.29	0.66
1:A:278:ILE:CG1	1:A:613:ASN:HB3	2.25	0.66
1:A:59:ASP:HA	1:A:63:GLN:HG3	1.75	0.66
1:A:166:ILE:CD1	1:A:176:GLN:HE22	2.07	0.66
1:A:983:ILE:HG12	1:A:1011:MET:HB3	1.77	0.66
1:A:36:PRO:CG	1:A:391:ASN:HD21	2.04	0.66
1:A:564:LEU:HD12	1:A:925:VAL:HB	1.77	0.66
1:A:682:PHE:CZ	1:A:857:TYR:HB2	2.30	0.66
1:A:143:ILE:HG13	1:A:286:ALA:CB	2.25	0.66
1:A:531:VAL:HA	1:A:534:ILE:HG23	1.77	0.66
1:A:967:ALA:O	1:A:969:ARG:N	2.29	0.66
1:A:993:THR:HA	1:A:997:SER:OG	1.95	0.66
1:A:72:ILE:CD1	1:A:110:LYS:HG3	2.25	0.66
1:A:572:PHE:CE2	1:A:629:VAL:HG11	2.30	0.66
1:A:281:PHE:HZ	1:A:324:VAL:HG11	1.61	0.66
1:A:313:MET:O	1:A:313:MET:HG2	1.96	0.66
1:A:149:MET:SD	1:A:317:PHE:CE2	2.89	0.66

Continued on next page...

Continued from previous page...

Atom-1	Atom-2	Interatomic distance (Å)	Clash overlap (Å)
1:A:306:ILE:HD12	1:A:306:ILE:H	1.60	0.66
1:A:208:LYS:N	1:A:760:ASN:HD21	1.93	0.66
1:A:372:VAL:HB	1:A:373:PRO:HD3	1.78	0.66
1:A:384:ALA:O	3:A:1110:AIC:H161	1.96	0.66
1:A:468:ARG:C	1:A:470:PHE:N	2.44	0.66
1:A:145:THR:HB	1:A:320:GLY:CA	2.27	0.65
1:A:148:THR:O	1:A:148:THR:CG2	2.44	0.65
1:A:391:ASN:O	1:A:395:MET:HG2	1.97	0.65
1:A:743:ILE:HG12	1:A:743:ILE:O	1.95	0.65
1:A:758:TYR:CE1	1:A:770:LYS:CG	2.77	0.65
1:A:929:VAL:O	1:A:932:LEU:HB2	1.96	0.65
1:A:980:LEU:O	1:A:984:LEU:HB2	1.96	0.65
1:A:327:TYR:CE1	1:A:571:VAL:HG11	2.32	0.65
1:A:166:ILE:CD1	1:A:172:VAL:HG11	2.26	0.65
1:A:395:MET:O	1:A:398:MET:HB2	1.96	0.65
1:A:538:THR:HG21	1:A:1028:VAL:CG2	2.26	0.65
1:A:990:VAL:HG22	1:A:1005:THR:CA	2.26	0.65
1:A:555:LEU:HD11	1:A:914:LEU:CD2	2.26	0.65
1:A:574:THR:CG2	1:A:627:ALA:HB3	2.26	0.65
1:A:860:THR:CG2	1:A:861:GLY:N	2.58	0.65
1:A:889:ALA:O	1:A:894:SER:HB3	1.97	0.65
1:A:443:VAL:HG12	1:A:444:GLY:N	2.12	0.65
1:A:486:LEU:O	1:A:490:PRO:HG2	1.97	0.65
1:A:184:MET:HG2	1:A:246:PHE:CD1	2.32	0.65
1:A:310:LEU:HD12	1:A:323:ILE:CD1	2.26	0.65
1:A:444:GLY:O	1:A:448:VAL:HG23	1.97	0.65
1:A:144:ASN:HB3	1:A:149:MET:CB	2.26	0.65
1:A:407:ASP:OD2	1:A:940:LYS:HE2	1.97	0.65
1:A:415:ASN:HB3	1:A:438:ILE:HD11	1.79	0.65
1:A:145:THR:HB	1:A:320:GLY:HA3	1.78	0.64
1:A:340:VAL:HA	1:A:399:VAL:CG2	2.27	0.64
1:A:568:ASP:OD1	1:A:644:VAL:CG2	2.45	0.64
1:A:785:ASP:HA	1:A:788:ASP:OD2	1.97	0.64
1:A:393:LEU:CD1	1:A:466:ILE:HG23	2.18	0.64
1:A:457:ALA:HB2	1:A:471:SER:CB	2.27	0.64
1:A:83:ASP:HB2	1:A:87:THR:HB	1.77	0.64
1:A:150:THR:CG2	1:A:152:GLU:OE1	2.45	0.64
1:A:150:THR:HG22	1:A:152:GLU:OE1	1.98	0.64
1:A:214:VAL:HG13	1:A:236:ALA:HB3	1.77	0.64
1:A:327:TYR:CD1	1:A:571:VAL:HG11	2.33	0.64
1:A:416:VAL:HA	1:A:434:SER:CB	2.27	0.64

Continued on next page...

Continued from previous page...

Atom-1	Atom-2	Interatomic distance (Å)	Clash overlap (Å)
1:A:568:ASP:OD1	1:A:644:VAL:HG21	1.97	0.64
1:A:688:ALA:H	1:A:854:GLY:HA2	1.63	0.64
1:A:351:VAL:HG21	1:A:406:VAL:CG1	2.27	0.64
1:A:754:TRP:CH2	1:A:786:ILE:HD12	2.33	0.64
1:A:143:ILE:HD12	1:A:143:ILE:N	2.12	0.64
1:A:298:ASN:OD1	1:A:301:ASP:HB2	1.97	0.64
1:A:450:SER:O	1:A:455:PRO:HD3	1.98	0.64
1:A:775:SER:HB2	1:A:789:TRP:CZ2	2.33	0.63
1:A:990:VAL:CG2	1:A:1004:GLY:C	2.67	0.63
1:A:292:LYS:O	1:A:293:LEU:HG	1.99	0.63
1:A:412:VAL:HG13	1:A:435:MET:HE1	1.80	0.63
1:A:222:THR:OG1	1:A:223:PRO:CD	2.46	0.63
1:A:451:ALA:HB1	1:A:883:VAL:CG1	2.28	0.63
1:A:815:ARG:HH11	1:A:815:ARG:HB3	1.62	0.63
1:A:176:GLN:HA	1:A:290:GLY:O	1.98	0.63
1:A:402:ILE:O	1:A:406:VAL:HG23	1.99	0.63
1:A:496:MET:O	1:A:497:LEU:CD2	2.47	0.63
1:A:617:PHE:CE1	1:A:626:ILE:HD13	2.33	0.63
1:A:841:MET:HB3	1:A:859:TRP:CH2	2.34	0.63
1:A:997:SER:HA	1:A:1000:GLN:CG	2.27	0.63
1:A:184:MET:HG2	1:A:246:PHE:CE1	2.34	0.63
1:A:28:LEU:O	1:A:30:LEU:N	2.32	0.63
1:A:703:LEU:CD1	1:A:717:ARG:HA	2.28	0.63
1:A:742:SER:O	1:A:744:ASN:N	2.32	0.63
1:A:418:ARG:CG	1:A:422:GLU:OE2	2.46	0.62
1:A:449:LEU:HB3	1:A:453:PHE:CE1	2.30	0.62
1:A:578:LEU:HB3	1:A:579:PRO:CD	2.28	0.62
1:A:312:LYS:O	1:A:316:PHE:CD1	2.52	0.62
1:A:313:MET:CE	1:A:321:LEU:HD23	2.16	0.62
1:A:489:THR:HB	1:A:490:PRO:HD3	1.80	0.62
1:A:115:MET:SD	1:A:127:VAL:CG2	2.87	0.62
1:A:166:ILE:CG1	1:A:167:SER:N	2.61	0.62
1:A:398:MET:O	1:A:402:ILE:HG13	1.98	0.62
1:A:531:VAL:O	1:A:534:ILE:HG23	2.00	0.62
1:A:426:PRO:CG	1:A:429:GLU:HB2	2.20	0.62
1:A:441:ALA:O	1:A:445:ILE:HG13	1.99	0.62
1:A:512:PHE:HD2	1:A:513:PHE:H	1.44	0.62
1:A:885:PHE:HA	1:A:902:MET:HE1	1.82	0.62
1:A:889:ALA:CA	1:A:894:SER:HB3	2.30	0.62
1:A:1019:ILE:HG13	1:A:1020:PHE:H	1.63	0.62
1:A:58:GLN:NE2	1:A:818:ARG:HD3	2.14	0.62

Continued on next page...

Continued from previous page...

Atom-1	Atom-2	Interatomic distance (Å)	Clash overlap (Å)
1:A:555:LEU:HD12	1:A:910:ILE:CD1	2.30	0.62
1:A:166:ILE:HD12	1:A:172:VAL:CG1	2.28	0.62
1:A:222:THR:HB	1:A:223:PRO:CD	2.28	0.62
1:A:228:GLN:NE2	1:A:230:LEU:HG	2.13	0.62
1:A:312:LYS:O	1:A:316:PHE:CE1	2.53	0.62
1:A:313:MET:CE	1:A:321:LEU:HG	2.24	0.62
1:A:379:THR:N	1:A:480:LEU:CD1	2.62	0.62
1:A:614:GLY:O	1:A:615:PHE:HB2	2.00	0.62
1:A:567:GLU:HB3	1:A:670:ALA:CB	2.30	0.62
1:A:632:LYS:HE2	1:A:636:ASP:CB	2.30	0.62
1:A:827:ILE:O	1:A:828:LEU:HD23	2.00	0.62
1:A:534:ILE:HG13	1:A:541:TYR:CE1	2.35	0.62
1:A:576:VAL:HG21	1:A:591:LEU:CD2	2.30	0.62
1:A:775:SER:HB2	1:A:789:TRP:HZ2	1.64	0.62
1:A:1:MET:N	1:A:2:PRO:CD	2.63	0.62
1:A:149:MET:CB	1:A:154:ILE:HD11	2.27	0.62
1:A:582:ALA:HA	1:A:586:ARG:HH11	1.62	0.62
1:A:807:SER:O	1:A:808:ARG:CB	2.48	0.61
1:A:415:ASN:HD21	1:A:437:GLN:NE2	1.97	0.61
1:A:467:TYR:O	1:A:471:SER:N	2.29	0.61
1:A:658:ILE:HG23	1:A:658:ILE:O	2.00	0.61
1:A:993:THR:O	1:A:993:THR:CG2	2.43	0.61
1:A:118:LEU:HB3	1:A:119:PRO:HD2	1.82	0.61
1:A:673:GLU:OE2	1:A:862:MET:HE3	1.98	0.61
1:A:831:ALA:C	1:A:833:PRO:HD3	2.20	0.61
1:A:225:VAL:O	1:A:226:LYS:C	2.38	0.61
1:A:880:SER:C	1:A:882:ILE:H	2.04	0.61
1:A:883:VAL:HG12	1:A:883:VAL:O	1.99	0.61
2:B:33:ILE:HG22	2:B:34:PHE:N	2.14	0.61
1:A:36:PRO:HG3	1:A:391:ASN:HD22	1.62	0.61
1:A:574:THR:HB	1:A:665:ALA:HB2	1.82	0.61
1:A:1015:THR:O	1:A:1019:ILE:HG12	2.00	0.61
1:A:578:LEU:HD21	1:A:590:VAL:CG1	2.30	0.61
1:A:819:TYR:CE1	1:A:860:THR:OG1	2.50	0.61
1:A:986:VAL:C	1:A:988:PRO:HD2	2.21	0.61
1:A:155:SER:OG	1:A:179:GLY:HA3	2.00	0.61
1:A:878:ALA:O	1:A:881:LEU:HB3	2.01	0.61
1:A:150:THR:HG22	1:A:151:GLN:N	2.15	0.61
1:A:208:LYS:HA	1:A:760:ASN:ND2	2.16	0.61
1:A:1016:VAL:HG23	1:A:1017:LEU:N	2.15	0.61
1:A:375:VAL:HG13	1:A:480:LEU:CB	2.31	0.61

Continued on next page...

Continued from previous page...

Atom-1	Atom-2	Interatomic distance (Å)	Clash overlap (Å)
2:B:49:HIS:C	2:B:51:LYS:N	2.54	0.61
1:A:467:TYR:CE2	1:A:925:VAL:HG13	2.34	0.60
1:A:49:TYR:CD2	1:A:52:ALA:CB	2.63	0.60
1:A:482:VAL:O	1:A:486:LEU:N	2.34	0.60
1:A:568:ASP:OD2	1:A:643:LYS:HE3	2.00	0.60
1:A:593:GLU:O	1:A:596:HIS:HB3	2.01	0.60
1:A:57:VAL:HG13	1:A:88:VAL:CG2	2.32	0.60
1:A:58:GLN:CD	1:A:818:ARG:HD3	2.21	0.60
1:A:149:MET:HE2	1:A:149:MET:HA	1.83	0.60
1:A:218:GLN:HB3	1:A:233:SER:HA	1.83	0.60
1:A:662:MET:HE2	1:A:664:PHE:HZ	1.62	0.60
1:A:742:SER:C	1:A:744:ASN:N	2.55	0.60
1:A:146:ASP:O	1:A:148:THR:N	2.32	0.60
1:A:166:ILE:CG2	1:A:176:GLN:NE2	2.56	0.60
1:A:368:PRO:O	1:A:372:VAL:HG23	2.00	0.60
1:A:416:VAL:HG22	1:A:434:SER:HB3	1.82	0.60
1:A:662:MET:HE3	1:A:664:PHE:HZ	1.67	0.60
1:A:9:PRO:O	1:A:12:ALA:HB3	2.02	0.60
1:A:364:ALA:HB1	1:A:497:LEU:HD21	1.81	0.60
1:A:402:ILE:HG22	1:A:403:GLY:N	2.15	0.60
1:A:568:ASP:HA	1:A:667:ASN:HD21	1.67	0.60
1:A:750:LEU:HG	1:A:751:GLY:N	2.16	0.60
1:A:314:GLU:N	1:A:315:PRO:CD	2.64	0.59
1:A:538:THR:O	1:A:540:ARG:N	2.34	0.59
1:A:686:ASP:CB	1:A:823:PRO:HB2	2.31	0.59
1:A:166:ILE:HD13	1:A:176:GLN:NE2	2.17	0.59
1:A:572:PHE:HE1	1:A:665:ALA:CB	2.15	0.59
1:A:926:TYR:HB3	1:A:1003:VAL:HG22	1.83	0.59
1:A:350:LEU:HD22	1:A:984:LEU:HD23	1.85	0.59
1:A:602:GLU:HB3	1:A:606:VAL:CG2	2.31	0.59
1:A:815:ARG:NH1	1:A:815:ARG:HB2	2.17	0.59
1:A:72:ILE:HD11	1:A:110:LYS:HG3	1.85	0.59
1:A:150:THR:HB	1:A:153:ASP:OD1	2.01	0.59
1:A:190:PRO:HG2	1:A:779:TYR:CD2	2.38	0.59
1:A:382:VAL:HA	1:A:385:ALA:HB2	1.83	0.59
1:A:408:ASP:O	1:A:412:VAL:HG23	2.02	0.59
1:A:511:GLY:O	1:A:512:PHE:HB3	2.02	0.59
1:A:568:ASP:OD2	1:A:643:LYS:CE	2.51	0.59
1:A:893:GLU:O	1:A:893:GLU:CG	2.45	0.59
1:A:69:MET:CE	1:A:92:LEU:HD21	2.33	0.59
1:A:392:THR:O	1:A:395:MET:HB2	2.02	0.59

Continued on next page...

Continued from previous page...

Atom-1	Atom-2	Interatomic distance (Å)	Clash overlap (Å)
1:A:415:ASN:HD21	1:A:437:GLN:HE21	1.49	0.59
1:A:449:LEU:N	1:A:449:LEU:HD23	2.17	0.59
1:A:912:ALA:O	1:A:915:ALA:HB3	2.02	0.59
1:A:944:LEU:HD13	1:A:971:ARG:NH2	2.17	0.59
1:A:973:ARG:HB3	1:A:974:PRO:HD3	1.84	0.59
1:A:15:ILE:HG12	1:A:15:ILE:O	2.02	0.59
1:A:177:LEU:C	1:A:178:PHE:CD1	2.76	0.59
1:A:203:VAL:O	1:A:207:ILE:HG12	2.03	0.59
1:A:213:GLN:HG3	1:A:239:ARG:HG2	1.85	0.59
1:A:662:MET:HE2	1:A:664:PHE:CZ	2.37	0.59
1:A:148:THR:O	1:A:149:MET:CE	2.50	0.59
1:A:161:ASN:OD1	1:A:162:MET:N	2.36	0.59
1:A:417:GLU:HA	1:A:420:MET:CG	2.32	0.59
1:A:631:LEU:CD1	1:A:644:VAL:HG22	2.33	0.59
1:A:949:ALA:HB1	1:A:1026:PHE:CE2	2.38	0.59
1:A:138:MET:O	1:A:138:MET:HG3	2.01	0.58
1:A:177:LEU:N	1:A:290:GLY:H	2.00	0.58
1:A:525:HIS:HE1	1:A:529:ASP:OD2	1.85	0.58
1:A:605:ASN:HB3	1:A:637:ARG:HD3	1.83	0.58
1:A:281:PHE:CZ	1:A:324:VAL:HG11	2.37	0.58
1:A:412:VAL:HG13	1:A:435:MET:CE	2.33	0.58
1:A:416:VAL:HG13	1:A:431:THR:HA	1.85	0.58
1:A:166:ILE:HB	1:A:176:GLN:HE22	1.68	0.58
1:A:367:ILE:HG21	1:A:493:CYS:SG	2.43	0.58
1:A:673:GLU:CD	1:A:862:MET:HE1	2.23	0.58
1:A:19:ILE:O	1:A:22:ALA:HB3	2.03	0.58
1:A:375:VAL:O	1:A:480:LEU:HD12	2.03	0.58
1:A:386:PHE:C	3:A:1110:AIC:HN22	2.06	0.58
1:A:567:GLU:HB3	1:A:670:ALA:HB1	1.84	0.58
1:A:688:ALA:CB	1:A:854:GLY:CA	2.82	0.58
1:A:746:ILE:HD13	1:A:804:PHE:CZ	2.39	0.58
1:A:860:THR:CG2	1:A:861:GLY:H	2.17	0.58
1:A:998:GLY:O	1:A:1001:ASN:HB2	2.04	0.58
1:A:142:VAL:HG11	1:A:321:LEU:HD11	1.86	0.58
1:A:310:LEU:HD13	1:A:325:TYR:OH	2.03	0.58
1:A:173:GLY:CA	1:A:293:LEU:O	2.52	0.58
1:A:931:LEU:H	1:A:931:LEU:HD23	1.69	0.58
1:A:173:GLY:HA3	1:A:293:LEU:C	2.23	0.58
1:A:344:LEU:C	1:A:344:LEU:HD23	2.24	0.58
1:A:724:THR:OG1	1:A:814:PRO:CG	2.52	0.58
1:A:775:SER:O	1:A:780:ARG:NE	2.36	0.58

Continued on next page...

Continued from previous page...

Atom-1	Atom-2	Interatomic distance (Å)	Clash overlap (Å)
1:A:775:SER:CB	1:A:789:TRP:HZ2	2.17	0.58
1:A:156:ASP:OD2	1:A:182:TYR:CG	2.56	0.58
1:A:400:LEU:HD11	1:A:933:THR:HG21	1.86	0.58
1:A:705:GLU:O	1:A:708:LYS:HG2	2.04	0.58
1:A:728:LYS:HG2	1:A:808:ARG:HE	1.68	0.58
1:A:4:PHE:HD2	1:A:8:ARG:NH2	2.01	0.58
1:A:375:VAL:O	1:A:480:LEU:CD1	2.51	0.58
1:A:344:LEU:HD12	1:A:376:LEU:CD2	2.33	0.57
1:A:414:GLU:O	1:A:418:ARG:N	2.34	0.57
1:A:378:GLY:O	1:A:382:VAL:HG23	2.05	0.57
1:A:815:ARG:CB	1:A:815:ARG:NH1	2.65	0.57
1:A:12:ALA:O	1:A:13:TRP:C	2.41	0.57
1:A:112:GLN:C	1:A:114:ALA:H	2.06	0.57
1:A:703:LEU:CD2	1:A:718:PRO:HD3	2.33	0.57
1:A:841:MET:SD	1:A:859:TRP:CZ3	2.98	0.57
1:A:875:SER:O	1:A:879:ILE:HG13	2.04	0.57
1:A:102:ILE:O	1:A:106:GLN:HB3	2.05	0.57
1:A:485:ALA:HA	1:A:489:THR:OG1	2.04	0.57
1:A:441:ALA:HB2	1:A:947:GLU:OE2	2.04	0.57
1:A:688:ALA:HB3	1:A:854:GLY:HA3	1.86	0.57
1:A:704:ALA:O	1:A:707:ALA:HB3	2.05	0.57
2:B:51:LYS:C	2:B:53:MET:H	2.06	0.57
1:A:110:LYS:HA	1:A:113:LEU:HD12	1.86	0.57
1:A:967:ALA:C	1:A:969:ARG:N	2.57	0.57
1:A:740:GLY:O	1:A:793:ALA:HB1	2.04	0.57
1:A:817:GLU:HG3	1:A:824:SER:O	2.05	0.57
1:A:177:LEU:H	1:A:290:GLY:H	1.50	0.57
1:A:343:THR:HG22	1:A:344:LEU:N	2.19	0.57
1:A:1008:MET:CG	1:A:1009:GLY:H	2.18	0.57
1:A:468:ARG:C	1:A:470:PHE:H	2.07	0.57
1:A:662:MET:SD	1:A:664:PHE:CZ	2.98	0.56
1:A:971:ARG:O	1:A:974:PRO:HD2	2.05	0.56
1:A:176:GLN:HB3	1:A:290:GLY:C	2.26	0.56
1:A:35:TYR:HE2	1:A:134:SER:CB	2.18	0.56
1:A:58:GLN:O	1:A:63:GLN:HG3	2.06	0.56
1:A:344:LEU:HA	1:A:402:ILE:HD13	1.87	0.56
1:A:389:SER:H	1:A:469:GLN:HE22	1.52	0.56
1:A:784:ASP:O	1:A:786:ILE:N	2.38	0.56
1:A:949:ALA:HB1	1:A:1026:PHE:HE2	1.70	0.56
1:A:1008:MET:SD	1:A:1009:GLY:N	2.78	0.56
1:A:310:LEU:CD1	1:A:323:ILE:CD1	2.84	0.56

Continued on next page...

Continued from previous page...

Atom-1	Atom-2	Interatomic distance (Å)	Clash overlap (Å)
1:A:403:GLY:O	1:A:406:VAL:HG23	2.05	0.56
1:A:448:VAL:O	1:A:451:ALA:HB3	2.06	0.56
1:A:451:ALA:HB3	1:A:884:VAL:HG22	1.87	0.56
1:A:733:GLN:O	1:A:736:ALA:HB3	2.05	0.56
1:A:343:THR:CG2	1:A:399:VAL:HG13	2.27	0.56
1:A:559:LEU:HD11	1:A:921:LEU:O	2.05	0.56
1:A:744:ASN:O	1:A:746:ILE:N	2.39	0.56
1:A:876:LEU:HD23	1:A:879:ILE:HD12	1.88	0.56
1:A:186:ILE:O	1:A:186:ILE:HG22	2.04	0.56
1:A:942:ALA:O	1:A:946:VAL:HG23	2.06	0.56
1:A:337:ILE:O	1:A:341:VAL:HG23	2.05	0.56
1:A:373:PRO:O	1:A:374:VAL:C	2.43	0.56
1:A:564:LEU:HG	1:A:926:TYR:CE1	2.41	0.56
1:A:643:LYS:NZ	1:A:993:THR:HG22	2.20	0.56
1:A:846:GLN:HA	1:A:849:SER:OG	2.05	0.56
1:A:188:MET:HA	1:A:266:ALA:CB	2.36	0.56
1:A:226:LYS:HE2	1:A:226:LYS:HA	1.87	0.56
1:A:341:VAL:O	1:A:342:LYS:C	2.43	0.56
1:A:400:LEU:C	1:A:400:LEU:HD12	2.26	0.56
1:A:564:LEU:O	1:A:565:PRO:C	2.40	0.56
1:A:841:MET:HE2	1:A:859:TRP:HH2	1.70	0.56
1:A:27:ILE:O	1:A:30:LEU:HB2	2.05	0.56
1:A:64:VAL:HG11	1:A:117:LEU:HB2	1.87	0.56
1:A:145:THR:H	1:A:320:GLY:HA3	1.71	0.56
1:A:538:THR:HG23	1:A:1024:VAL:HG13	1.88	0.56
1:A:99:ASP:OD1	1:A:103:ALA:N	2.39	0.56
1:A:351:VAL:HG12	1:A:352:PHE:N	2.21	0.56
1:A:662:MET:SD	1:A:664:PHE:HZ	2.29	0.56
1:A:688:ALA:HB3	1:A:854:GLY:CA	2.36	0.56
1:A:35:TYR:CE2	1:A:134:SER:CB	2.89	0.55
1:A:313:MET:HA	1:A:316:PHE:CD1	2.41	0.55
1:A:396:PHE:O	1:A:397:GLY:C	2.42	0.55
1:A:423:GLU:OE1	1:A:425:LEU:HD12	2.06	0.55
1:A:463:THR:HG21	1:A:869:SER:HB3	1.88	0.55
1:A:879:ILE:O	1:A:882:ILE:N	2.39	0.55
1:A:162:MET:O	1:A:165:ALA:HB3	2.06	0.55
1:A:310:LEU:HD11	1:A:323:ILE:HB	1.87	0.55
1:A:344:LEU:HD23	1:A:345:VAL:N	2.21	0.55
1:A:618:ALA:HB1	1:A:719:ASN:ND2	2.21	0.55
1:A:1008:MET:HG3	1:A:1009:GLY:H	1.71	0.55
1:A:30:LEU:HB3	1:A:390:ILE:HG12	1.87	0.55

Continued on next page...

Continued from previous page...

Atom-1	Atom-2	Interatomic distance (Å)	Clash overlap (Å)
1:A:251:LEU:HD23	1:A:262:LEU:N	2.21	0.55
1:A:525:HIS:CE1	1:A:529:ASP:OD2	2.58	0.55
1:A:527:TYR:CE2	1:A:968:VAL:CG1	2.88	0.55
1:A:45:ILE:HD11	1:A:92:LEU:HD11	1.87	0.55
1:A:394:THR:HG23	1:A:473:THR:OG1	2.07	0.55
1:A:578:LEU:HD13	1:A:661:ALA:HB2	1.88	0.55
1:A:583:THR:HG22	1:A:584:GLN:N	2.20	0.55
1:A:841:MET:HE2	1:A:859:TRP:CH2	2.42	0.55
1:A:4:PHE:CD2	1:A:8:ARG:NH2	2.75	0.55
1:A:188:MET:O	1:A:776:GLU:HG2	2.06	0.55
1:A:333:VAL:O	1:A:337:ILE:HG13	2.06	0.55
1:A:339:GLU:HG2	1:A:1000:GLN:NE2	2.22	0.55
1:A:1007:VAL:O	1:A:1011:MET:N	2.34	0.55
1:A:109:ASN:O	1:A:113:LEU:HG	2.07	0.55
1:A:397:GLY:O	1:A:401:ALA:N	2.40	0.55
1:A:608:SER:OG	1:A:609:VAL:N	2.39	0.55
1:A:673:GLU:CD	1:A:862:MET:CE	2.75	0.55
1:A:698:ALA:C	1:A:700:ASN:N	2.60	0.55
1:A:1022:VAL:HB	1:A:1023:PRO:HD3	1.89	0.55
1:A:352:PHE:HE1	1:A:365:THR:HG21	1.71	0.55
1:A:188:MET:O	1:A:189:ASN:CB	2.54	0.55
1:A:310:LEU:HD11	1:A:323:ILE:HD12	1.88	0.55
1:A:45:ILE:HG13	1:A:90:ILE:O	2.07	0.54
1:A:449:LEU:CB	1:A:478:MET:SD	2.90	0.54
1:A:470:PHE:O	1:A:473:THR:N	2.40	0.54
1:A:534:ILE:HG13	1:A:541:TYR:CD1	2.43	0.54
1:A:108:GLN:O	1:A:111:LEU:HB3	2.07	0.54
1:A:341:VAL:O	1:A:345:VAL:HG23	2.08	0.54
1:A:84:SER:O	1:A:85:THR:CG2	2.55	0.54
1:A:307:ARG:HG2	1:A:325:TYR:CE2	2.41	0.54
1:A:32:VAL:HG22	1:A:390:ILE:CD1	2.32	0.54
1:A:669:PRO:O	1:A:670:ALA:HB3	2.08	0.54
1:A:2:PRO:HG3	1:A:486:LEU:CD1	2.37	0.54
1:A:411:VAL:HG13	1:A:971:ARG:NH2	2.23	0.54
1:A:564:LEU:HG	1:A:926:TYR:HE1	1.71	0.54
1:A:66:GLU:HG3	1:A:90:ILE:HD11	1.84	0.54
1:A:211:ASN:HB2	1:A:240:LEU:CD1	2.38	0.54
1:A:383:LEU:HD21	1:A:394:THR:HG21	1.90	0.54
1:A:578:LEU:CB	1:A:579:PRO:HD2	2.34	0.54
1:A:859:TRP:O	1:A:864:TYR:HB2	2.08	0.54
1:A:169:THR:OG1	1:A:306:ILE:HG13	2.06	0.54

Continued on next page...

Continued from previous page...

Atom-1	Atom-2	Interatomic distance (Å)	Clash overlap (Å)
1:A:249:ILE:CG2	1:A:250:LEU:N	2.70	0.54
1:A:410:ILE:C	1:A:412:VAL:N	2.58	0.54
1:A:479:ALA:C	1:A:481:SER:H	2.10	0.54
1:A:883:VAL:O	1:A:887:CYS:HB2	2.08	0.54
1:A:944:LEU:HD13	1:A:971:ARG:HH21	1.73	0.54
1:A:115:MET:HG3	1:A:118:LEU:HD12	1.90	0.54
1:A:527:TYR:CE1	1:A:1019:ILE:HD12	2.43	0.54
1:A:352:PHE:CE1	1:A:365:THR:HG21	2.42	0.54
1:A:417:GLU:O	1:A:420:MET:HB2	2.07	0.54
1:A:795:ASP:HB3	1:A:797:GLN:HG2	1.89	0.54
1:A:911:GLY:HA3	1:A:1013:THR:HB	1.90	0.54
1:A:23:GLY:O	1:A:25:LEU:N	2.41	0.53
1:A:73:ASP:CB	1:A:106:GLN:HE22	2.17	0.53
1:A:759:VAL:CG2	1:A:773:VAL:HG23	2.39	0.53
1:A:907:LEU:HD23	1:A:907:LEU:N	2.22	0.53
1:A:974:PRO:O	1:A:977:MET:N	2.41	0.53
1:A:156:ASP:OD2	1:A:182:TYR:CD2	2.61	0.53
1:A:333:VAL:HG12	1:A:337:ILE:HD11	1.91	0.53
1:A:719:ASN:HB2	1:A:828:LEU:HD21	1.90	0.53
1:A:35:TYR:HH	1:A:134:SER:HB3	1.68	0.53
1:A:412:VAL:O	1:A:416:VAL:HG23	2.09	0.53
1:A:573:MET:HE3	1:A:628:PHE:HA	1.90	0.53
1:A:819:TYR:CD2	1:A:820:ASN:ND2	2.76	0.53
1:A:845:GLU:O	1:A:849:SER:OG	2.25	0.53
1:A:23:GLY:HA2	1:A:26:ALA:HB3	1.91	0.53
1:A:343:THR:HG21	1:A:399:VAL:CG1	2.27	0.53
1:A:300:LEU:HD13	1:A:333:VAL:CB	2.35	0.53
1:A:412:VAL:O	1:A:416:VAL:CG2	2.56	0.53
1:A:139:VAL:HG23	1:A:327:TYR:HD2	1.73	0.53
1:A:682:PHE:HB3	1:A:827:ILE:HB	1.89	0.53
1:A:868:LEU:HG	1:A:869:SER:N	2.22	0.53
1:A:138:MET:CE	1:A:306:ILE:HD13	2.38	0.53
1:A:175:VAL:O	1:A:292:LYS:HB2	2.09	0.53
1:A:281:PHE:CE1	1:A:326:PRO:HG3	2.44	0.53
1:A:449:LEU:O	1:A:452:VAL:N	2.39	0.53
1:A:463:THR:O	1:A:466:ILE:HG13	2.09	0.53
1:A:620:ARG:HG2	1:A:621:GLY:H	1.74	0.53
1:A:643:LYS:HZ2	1:A:993:THR:HG22	1.74	0.53
1:A:157:TYR:CE2	1:A:161:ASN:ND2	2.77	0.53
1:A:394:THR:HG22	1:A:394:THR:O	2.07	0.53
1:A:410:ILE:C	1:A:412:VAL:H	2.11	0.53

Continued on next page...

Continued from previous page...

Atom-1	Atom-2	Interatomic distance (Å)	Clash overlap (Å)
1:A:290:GLY:O	1:A:292:LYS:N	2.42	0.53
1:A:315:PRO:HG2	1:A:316:PHE:CD1	2.43	0.53
1:A:355:MET:SD	1:A:410:ILE:CG2	2.97	0.53
1:A:567:GLU:OE2	1:A:996:GLY:C	2.47	0.53
1:A:688:ALA:N	1:A:854:GLY:HA2	2.24	0.53
1:A:817:GLU:C	1:A:818:ARG:HG2	2.29	0.53
1:A:149:MET:HE1	1:A:317:PHE:HZ	1.73	0.52
1:A:317:PHE:CD2	1:A:318:PRO:HD2	2.44	0.52
1:A:513:PHE:CD2	1:A:513:PHE:O	2.62	0.52
1:A:946:VAL:HG13	1:A:1026:PHE:CG	2.44	0.52
1:A:2:PRO:CG	1:A:486:LEU:HD11	2.39	0.52
1:A:141:GLY:HA2	1:A:288:GLY:HA2	1.91	0.52
1:A:200:PRO:O	1:A:203:VAL:HB	2.08	0.52
1:A:339:GLU:O	1:A:343:THR:HB	2.10	0.52
1:A:367:ILE:HB	1:A:368:PRO:CD	2.39	0.52
1:A:387:GLY:C	1:A:388:PHE:HD1	2.12	0.52
1:A:575:MET:O	1:A:663:VAL:HG13	2.10	0.52
2:B:49:HIS:O	2:B:51:LYS:N	2.42	0.52
1:A:23:GLY:C	1:A:25:LEU:N	2.60	0.52
1:A:162:MET:HA	1:A:165:ALA:CB	2.37	0.52
1:A:931:LEU:O	1:A:935:ILE:HG13	2.09	0.52
1:A:181:GLN:HG2	1:A:769:LYS:HE3	1.92	0.52
1:A:313:MET:HA	1:A:316:PHE:HD1	1.73	0.52
1:A:360:GLN:NE2	1:A:517:ASN:ND2	2.55	0.52
1:A:414:GLU:OE2	1:A:415:ASN:N	2.42	0.52
1:A:904:VAL:CG2	1:A:1022:VAL:HG22	2.40	0.52
1:A:173:GLY:N	1:A:293:LEU:O	2.42	0.52
1:A:542:LEU:O	1:A:545:TYR:HB3	2.10	0.52
1:A:313:MET:CE	1:A:321:LEU:CG	2.83	0.52
1:A:378:GLY:O	1:A:381:ALA:HB3	2.08	0.52
1:A:527:TYR:HE2	1:A:968:VAL:CG1	2.15	0.52
1:A:688:ALA:CB	1:A:854:GLY:HA2	2.39	0.52
1:A:741:VAL:CG1	1:A:793:ALA:HB2	2.39	0.52
1:A:188:MET:HA	1:A:266:ALA:HB2	1.91	0.52
1:A:359:LEU:C	1:A:361:ASN:H	2.12	0.52
1:A:818:ARG:HA	1:A:824:SER:H	1.73	0.52
1:A:1020:PHE:O	1:A:1024:VAL:HG23	2.10	0.52
1:A:248:LYS:HA	1:A:261:LEU:HD13	1.92	0.52
1:A:335:ILE:HD12	1:A:634:TRP:HZ3	1.75	0.52
1:A:402:ILE:O	1:A:405:LEU:HB2	2.09	0.52
1:A:983:ILE:CG1	1:A:1011:MET:HB3	2.39	0.52

Continued on next page...

Continued from previous page...

Atom-1	Atom-2	Interatomic distance (Å)	Clash overlap (Å)
1:A:136:PHE:CB	1:A:139:VAL:HG22	2.40	0.52
1:A:187:TRP:HB3	1:A:776:GLU:HB3	1.92	0.52
1:A:124:GLN:NE2	1:A:758:TYR:HD2	2.07	0.52
1:A:602:GLU:HB3	1:A:606:VAL:HG21	1.90	0.52
1:A:1014:ALA:O	1:A:1018:ALA:HB3	2.10	0.52
1:A:356:TYR:O	1:A:360:GLN:HG2	2.09	0.51
1:A:786:ILE:HG22	1:A:787:GLY:N	2.25	0.51
1:A:102:ILE:O	1:A:106:GLN:CB	2.59	0.51
1:A:62:THR:HG22	1:A:66:GLU:OE1	2.10	0.51
1:A:143:ILE:O	1:A:321:LEU:HA	2.10	0.51
1:A:172:VAL:HA	1:A:294:ALA:CB	2.40	0.51
1:A:483:LEU:O	1:A:486:LEU:N	2.41	0.51
1:A:484:VAL:O	1:A:488:LEU:HB3	2.10	0.51
1:A:744:ASN:O	1:A:745:ASP:C	2.49	0.51
1:A:995:ALA:O	1:A:996:GLY:C	2.48	0.51
1:A:214:VAL:HG11	1:A:236:ALA:HB3	1.91	0.51
1:A:253:VAL:HG13	1:A:258:SER:O	2.10	0.51
1:A:521:GLU:O	1:A:524:THR:HB	2.11	0.51
1:A:683:GLU:CG	1:A:860:THR:OG1	2.49	0.51
1:A:277:ILE:O	1:A:277:ILE:HG13	2.10	0.51
1:A:524:THR:HG22	1:A:969:ARG:HE	1.76	0.51
1:A:136:PHE:HB3	1:A:139:VAL:HG22	1.91	0.51
1:A:144:ASN:CB	1:A:149:MET:HB2	2.39	0.51
1:A:344:LEU:HB2	1:A:402:ILE:HD11	1.92	0.51
1:A:669:PRO:HB2	1:A:671:ILE:O	2.11	0.51
1:A:842:GLU:O	1:A:846:GLN:HG2	2.11	0.51
1:A:609:VAL:HG12	1:A:609:VAL:O	2.10	0.51
1:A:745:ASP:O	1:A:749:THR:HG22	2.11	0.51
1:A:967:ALA:C	1:A:969:ARG:H	2.13	0.51
1:A:28:LEU:C	1:A:30:LEU:H	2.14	0.51
1:A:36:PRO:CD	1:A:393:LEU:CD1	2.86	0.51
1:A:182:TYR:HB2	1:A:769:LYS:HE2	1.92	0.51
1:A:252:LYS:HG2	1:A:253:VAL:N	2.26	0.51
1:A:479:ALA:C	1:A:481:SER:N	2.64	0.51
1:A:535:LEU:HD12	1:A:965:LEU:HD21	1.93	0.51
1:A:879:ILE:O	1:A:882:ILE:HB	2.10	0.51
1:A:54:ALA:O	1:A:58:GLN:HB2	2.10	0.51
1:A:216:ALA:O	1:A:234:ILE:HB	2.10	0.51
1:A:418:ARG:HG3	1:A:422:GLU:CD	2.31	0.51
1:A:99:ASP:OD1	1:A:99:ASP:O	2.29	0.51
1:A:324:VAL:C	1:A:326:PRO:HD3	2.30	0.51

Continued on next page...

Continued from previous page...

Atom-1	Atom-2	Interatomic distance (Å)	Clash overlap (Å)
1:A:335:ILE:HD12	1:A:634:TRP:CZ3	2.46	0.51
1:A:357:LEU:C	1:A:358:PHE:HD1	2.15	0.51
1:A:365:THR:O	1:A:368:PRO:HD2	2.10	0.51
1:A:656:SER:C	1:A:658:ILE:H	2.14	0.51
1:A:692:HIS:O	1:A:696:THR:N	2.39	0.51
1:A:22:ALA:O	1:A:26:ALA:HB2	2.11	0.50
1:A:49:TYR:CE2	1:A:52:ALA:HB2	2.38	0.50
1:A:244:GLU:O	1:A:247:GLY:N	2.44	0.50
1:A:578:LEU:CD2	1:A:590:VAL:HG11	2.35	0.50
1:A:650:ARG:O	1:A:653:ARG:HB3	2.11	0.50
1:A:328:ASP:OD1	1:A:330:THR:CB	2.59	0.50
1:A:777:ALA:O	1:A:779:TYR:N	2.43	0.50
1:A:971:ARG:C	1:A:974:PRO:HD2	2.31	0.50
1:A:306:ILE:HD12	1:A:306:ILE:N	2.26	0.50
1:A:381:ALA:C	1:A:383:LEU:H	2.14	0.50
1:A:396:PHE:O	1:A:399:VAL:N	2.45	0.50
1:A:744:ASN:C	1:A:746:ILE:N	2.62	0.50
1:A:986:VAL:N	1:A:988:PRO:HD2	2.27	0.50
1:A:997:SER:O	1:A:1001:ASN:N	2.45	0.50
1:A:5:PHE:CD2	1:A:487:ILE:HG22	2.46	0.50
1:A:84:SER:C	1:A:85:THR:HG23	2.32	0.50
1:A:449:LEU:C	1:A:451:ALA:N	2.63	0.50
1:A:705:GLU:HA	1:A:708:LYS:HD3	1.92	0.50
1:A:52:ALA:HB1	1:A:56:THR:OG1	2.10	0.50
1:A:192:GLU:O	1:A:195:LYS:HB3	2.11	0.50
1:A:360:GLN:NE2	1:A:517:ASN:HD22	2.09	0.50
1:A:387:GLY:C	1:A:388:PHE:CD1	2.85	0.50
1:A:201:VAL:HG21	1:A:745:ASP:OD1	2.11	0.50
1:A:28:LEU:HD23	1:A:28:LEU:N	2.26	0.50
1:A:336:SER:OG	1:A:392:THR:HG22	2.12	0.50
1:A:49:TYR:HE1	1:A:119:PRO:CB	2.21	0.50
1:A:373:PRO:O	1:A:375:VAL:N	2.45	0.50
1:A:407:ASP:O	1:A:408:ASP:C	2.50	0.50
1:A:446:ALA:O	1:A:478:MET:HE1	2.12	0.50
1:A:453:PHE:CE2	1:A:474:ILE:HG21	2.47	0.50
1:A:531:VAL:CA	1:A:534:ILE:HG23	2.42	0.50
1:A:664:PHE:CD1	1:A:664:PHE:N	2.77	0.50
1:A:680:PHE:O	1:A:828:LEU:HA	2.12	0.50
1:A:927:PHE:C	1:A:929:VAL:N	2.63	0.49
1:A:974:PRO:O	1:A:977:MET:HB3	2.11	0.49
1:A:44:THR:HG23	1:A:91:THR:HA	1.95	0.49

Continued on next page...

Continued from previous page...

Atom-1	Atom-2	Interatomic distance (Å)	Clash overlap (Å)
1:A:655:PHE:O	1:A:656:SER:C	2.50	0.49
1:A:762:PHE:CE1	1:A:764:ASP:HB2	2.47	0.49
1:A:894:SER:O	1:A:895:TRP:O	2.30	0.49
1:A:12:ALA:O	1:A:15:ILE:N	2.45	0.49
1:A:166:ILE:CG1	1:A:167:SER:H	2.20	0.49
1:A:1008:MET:CG	1:A:1009:GLY:N	2.75	0.49
1:A:75:LEU:CD1	1:A:92:LEU:HD23	2.43	0.49
1:A:275:TYR:CD1	1:A:275:TYR:N	2.80	0.49
1:A:325:TYR:CD1	1:A:325:TYR:N	2.80	0.49
1:A:377:LEU:O	1:A:380:PHE:N	2.45	0.49
1:A:736:ALA:O	1:A:741:VAL:HG22	2.12	0.49
1:A:24:GLY:O	1:A:28:LEU:HD11	2.13	0.49
1:A:344:LEU:CD1	1:A:376:LEU:HD23	2.41	0.49
1:A:983:ILE:HG22	1:A:983:ILE:O	2.12	0.49
1:A:1013:THR:HG22	1:A:1013:THR:O	2.12	0.49
1:A:172:VAL:CA	1:A:294:ALA:HA	2.41	0.49
1:A:450:SER:O	1:A:454:VAL:HB	2.13	0.49
1:A:468:ARG:O	1:A:470:PHE:N	2.46	0.49
1:A:496:MET:O	1:A:497:LEU:CB	2.57	0.49
1:A:943:ILE:O	1:A:945:ILE:N	2.46	0.49
1:A:166:ILE:HD12	1:A:176:GLN:NE2	2.27	0.49
1:A:187:TRP:HZ3	1:A:774:MET:HE2	1.78	0.49
1:A:190:PRO:CD	1:A:779:TYR:CG	2.96	0.49
1:A:344:LEU:HD21	1:A:348:ILE:HD12	1.95	0.49
1:A:576:VAL:HG21	1:A:591:LEU:HD23	1.94	0.49
1:A:841:MET:HE2	1:A:841:MET:HA	1.95	0.49
1:A:362:PHE:O	1:A:365:THR:HG22	2.13	0.49
1:A:406:VAL:O	1:A:407:ASP:C	2.51	0.49
1:A:416:VAL:HG22	1:A:434:SER:CB	2.43	0.49
1:A:455:PRO:O	1:A:876:LEU:HD13	2.12	0.49
1:A:564:LEU:HG	1:A:565:PRO:CD	2.43	0.49
1:A:791:VAL:HG12	1:A:792:ARG:N	2.28	0.49
1:A:234:ILE:O	1:A:235:ILE:HD13	2.13	0.49
1:A:415:ASN:CB	1:A:438:ILE:HD11	2.43	0.49
1:A:454:VAL:HA	1:A:471:SER:OG	2.13	0.49
1:A:462:SER:O	1:A:465:ALA:CB	2.59	0.49
1:A:569:GLN:C	1:A:571:VAL:H	2.14	0.49
1:A:602:GLU:HB3	1:A:606:VAL:HG23	1.95	0.49
1:A:698:ALA:C	1:A:700:ASN:H	2.16	0.49
1:A:894:SER:O	1:A:897:ILE:HB	2.13	0.49
1:A:900:SER:O	1:A:904:VAL:HG23	2.13	0.49

Continued on next page...

Continued from previous page...

Atom-1	Atom-2	Interatomic distance (Å)	Clash overlap (Å)
1:A:1012:VAL:C	1:A:1014:ALA:H	2.16	0.49
1:A:114:ALA:C	1:A:116:PRO:CD	2.82	0.49
1:A:405:LEU:CD2	1:A:477:ALA:O	2.61	0.49
1:A:590:VAL:O	1:A:594:VAL:HG23	2.12	0.48
1:A:741:VAL:HG13	1:A:793:ALA:HB2	1.95	0.48
1:A:880:SER:C	1:A:882:ILE:N	2.67	0.48
2:B:51:LYS:C	2:B:53:MET:N	2.66	0.48
1:A:149:MET:HE1	1:A:317:PHE:CZ	2.48	0.48
1:A:340:VAL:O	1:A:343:THR:HB	2.13	0.48
1:A:655:PHE:O	1:A:658:ILE:N	2.46	0.48
1:A:907:LEU:HD13	1:A:1017:LEU:HG	1.95	0.48
1:A:968:VAL:HG22	1:A:1023:PRO:HG3	1.94	0.48
1:A:133:SER:O	1:A:134:SER:C	2.50	0.48
1:A:143:ILE:HG22	1:A:144:ASN:N	2.29	0.48
1:A:366:LEU:O	1:A:367:ILE:C	2.52	0.48
1:A:140:VAL:HG22	1:A:325:TYR:CD2	2.48	0.48
1:A:368:PRO:HA	1:A:371:ALA:HB3	1.94	0.48
1:A:375:VAL:CG1	1:A:480:LEU:HB3	2.36	0.48
1:A:454:VAL:HG22	1:A:475:VAL:HG21	1.95	0.48
1:A:545:TYR:O	1:A:549:VAL:HG23	2.13	0.48
1:A:695:LEU:CD1	1:A:825:MET:SD	3.02	0.48
1:A:339:GLU:HG2	1:A:1000:GLN:HE22	1.76	0.48
1:A:381:ALA:O	1:A:383:LEU:N	2.47	0.48
1:A:449:LEU:C	1:A:451:ALA:H	2.15	0.48
1:A:607:GLU:HB3	1:A:630:SER:O	2.14	0.48
1:A:983:ILE:HG12	1:A:1011:MET:CB	2.41	0.48
1:A:169:THR:CG2	1:A:170:SER:H	2.22	0.48
1:A:39:ALA:HB1	1:A:40:PRO:HD2	1.96	0.48
1:A:670:ALA:O	1:A:671:ILE:CD1	2.60	0.48
1:A:876:LEU:HA	1:A:879:ILE:CD1	2.32	0.48
1:A:946:VAL:HG13	1:A:1026:PHE:CD1	2.49	0.48
1:A:47:ALA:HB3	1:A:88:VAL:HB	1.96	0.48
1:A:112:GLN:O	1:A:116:PRO:HD3	2.14	0.48
1:A:384:ALA:CB	3:A:1110:AIC:H161	2.39	0.48
1:A:787:GLY:O	1:A:789:TRP:N	2.46	0.48
1:A:913:LEU:O	1:A:914:LEU:C	2.50	0.48
1:A:932:LEU:O	1:A:933:THR:C	2.51	0.48
1:A:134:SER:OG	1:A:293:LEU:HD21	2.14	0.48
1:A:150:THR:HG22	1:A:152:GLU:H	1.78	0.48
1:A:457:ALA:HB2	1:A:471:SER:OG	2.14	0.48
1:A:680:PHE:O	1:A:829:GLY:N	2.47	0.48

Continued on next page...

Continued from previous page...

Atom-1	Atom-2	Interatomic distance (Å)	Clash overlap (Å)
1:A:763:ILE:HD11	1:A:768:VAL:HG22	1.96	0.48
1:A:939:ALA:O	1:A:943:ILE:HG13	2.14	0.48
1:A:357:LEU:O	1:A:358:PHE:HD1	1.97	0.48
1:A:646:ALA:HA	1:A:649:MET:HB3	1.95	0.48
1:A:1016:VAL:CG2	1:A:1017:LEU:N	2.76	0.48
1:A:351:VAL:CG1	1:A:352:PHE:N	2.75	0.47
1:A:688:ALA:HB2	1:A:854:GLY:HA2	1.96	0.47
1:A:818:ARG:NH2	1:A:821:GLY:O	2.47	0.47
1:A:845:GLU:HG2	1:A:857:TYR:CE1	2.49	0.47
1:A:883:VAL:CG1	1:A:883:VAL:O	2.62	0.47
1:A:889:ALA:C	1:A:894:SER:HB3	2.35	0.47
1:A:564:LEU:HG	1:A:565:PRO:HD3	1.96	0.47
1:A:990:VAL:HG22	1:A:1005:THR:H	1.66	0.47
1:A:20:MET:HA	1:A:377:LEU:HD13	1.96	0.47
1:A:145:THR:HB	1:A:320:GLY:HA2	1.94	0.47
1:A:915:ALA:HB2	1:A:1009:GLY:HA3	1.96	0.47
1:A:968:VAL:CG2	1:A:1023:PRO:HG3	2.45	0.47
1:A:2:PRO:HG2	1:A:486:LEU:HD11	1.97	0.47
1:A:28:LEU:C	1:A:30:LEU:N	2.67	0.47
1:A:36:PRO:HG2	1:A:393:LEU:CD1	2.32	0.47
1:A:36:PRO:CG	1:A:469:GLN:HG2	2.43	0.47
1:A:71:GLY:C	1:A:72:ILE:HD13	2.35	0.47
1:A:298:ASN:ND2	1:A:300:LEU:HB3	2.26	0.47
1:A:369:THR:HG22	1:A:369:THR:O	2.14	0.47
1:A:578:LEU:CB	1:A:579:PRO:CD	2.91	0.47
1:A:705:GLU:C	1:A:707:ALA:N	2.67	0.47
1:A:775:SER:CB	1:A:789:TRP:CZ2	2.96	0.47
1:A:819:TYR:N	1:A:822:LEU:O	2.46	0.47
1:A:941:ASN:O	1:A:945:ILE:HG13	2.14	0.47
1:A:43:VAL:HA	1:A:130:GLU:O	2.15	0.47
1:A:65:ILE:HG13	1:A:118:LEU:HD21	1.96	0.47
1:A:115:MET:HA	1:A:118:LEU:HG	1.95	0.47
1:A:218:GLN:HA	1:A:234:ILE:HG13	1.96	0.47
1:A:401:ALA:O	1:A:402:ILE:C	2.53	0.47
1:A:376:LEU:HG	1:A:398:MET:HE3	1.95	0.47
1:A:479:ALA:O	1:A:481:SER:N	2.47	0.47
1:A:681:ASP:OD1	1:A:826:GLU:HG3	2.15	0.47
1:A:746:ILE:HA	1:A:749:THR:HG22	1.96	0.47
1:A:115:MET:N	1:A:116:PRO:HD3	2.30	0.47
1:A:115:MET:N	1:A:116:PRO:CD	2.78	0.47
1:A:445:ILE:CG1	1:A:943:ILE:HG21	2.45	0.47

Continued on next page...

Continued from previous page...

Atom-1	Atom-2	Interatomic distance (Å)	Clash overlap (Å)
1:A:342:LYS:HE2	1:A:346:GLU:OE1	2.14	0.47
1:A:563:PHE:O	1:A:925:VAL:HG23	2.15	0.47
1:A:842:GLU:O	1:A:843:LEU:C	2.53	0.47
1:A:634:TRP:HD1	1:A:994:GLY:O	1.92	0.47
1:A:759:VAL:HG23	1:A:771:VAL:O	2.15	0.47
1:A:57:VAL:HA	1:A:61:VAL:HG23	1.96	0.47
1:A:149:MET:HB3	1:A:154:ILE:CD1	2.39	0.47
1:A:389:SER:H	1:A:469:GLN:NE2	2.13	0.47
1:A:458:PHE:H	1:A:458:PHE:HD1	1.57	0.47
1:A:568:ASP:OD1	1:A:644:VAL:HG23	2.13	0.47
1:A:576:VAL:HG21	1:A:591:LEU:HD21	1.96	0.47
1:A:142:VAL:CG1	1:A:321:LEU:CD1	2.93	0.46
1:A:459:PHE:CZ	1:A:872:GLN:HB3	2.50	0.46
1:A:689:GLY:O	1:A:690:LEU:O	2.32	0.46
1:A:705:GLU:O	1:A:706:ALA:C	2.52	0.46
1:A:729:ILE:O	1:A:806:SER:O	2.33	0.46
1:A:904:VAL:HG21	1:A:1022:VAL:HG22	1.97	0.46
1:A:944:LEU:O	1:A:948:PHE:HD1	1.98	0.46
1:A:57:VAL:CG2	1:A:86:GLY:HA2	2.39	0.46
1:A:119:PRO:HG2	1:A:122:VAL:HG21	1.94	0.46
1:A:328:ASP:OD1	1:A:330:THR:HB	2.16	0.46
1:A:480:LEU:O	1:A:484:VAL:HB	2.15	0.46
1:A:567:GLU:OE2	1:A:996:GLY:CA	2.62	0.46
1:A:643:LYS:NZ	1:A:993:THR:CG2	2.79	0.46
1:A:930:GLY:O	1:A:933:THR:N	2.48	0.46
1:A:979:SER:OG	1:A:983:ILE:HD11	2.15	0.46
1:A:230:LEU:C	1:A:230:LEU:HD12	2.36	0.46
1:A:353:LEU:HB3	2:B:33:ILE:HD12	1.97	0.46
1:A:724:THR:HG23	1:A:725:PRO:CD	2.23	0.46
1:A:193:LEU:HD23	1:A:265:VAL:HG11	1.97	0.46
1:A:496:MET:HE2	1:A:496:MET:HB3	1.86	0.46
1:A:588:GLN:HB2	1:A:613:ASN:ND2	2.30	0.46
1:A:20:MET:O	1:A:22:ALA:N	2.48	0.46
1:A:189:ASN:OD1	1:A:189:ASN:O	2.34	0.46
1:A:359:LEU:O	1:A:361:ASN:N	2.48	0.46
1:A:594:VAL:HA	1:A:655:PHE:HE2	1.79	0.46
1:A:673:GLU:CG	1:A:862:MET:HE1	2.45	0.46
1:A:724:THR:HG22	1:A:725:PRO:N	2.31	0.46
1:A:192:GLU:OE1	1:A:192:GLU:HA	2.16	0.46
1:A:340:VAL:HA	1:A:399:VAL:HG22	1.97	0.46
1:A:764:ASP:HB3	1:A:769:LYS:HD2	1.98	0.46

Continued on next page...

Continued from previous page...

Atom-1	Atom-2	Interatomic distance (Å)	Clash overlap (Å)
1:A:894:SER:O	1:A:898:PRO:HD3	2.15	0.46
1:A:136:PHE:HA	1:A:291:ILE:O	2.16	0.46
1:A:150:THR:HG21	1:A:152:GLU:OE1	2.14	0.46
1:A:415:ASN:ND2	1:A:437:GLN:HE21	2.13	0.46
1:A:587:THR:HG22	1:A:591:LEU:HD12	1.98	0.46
1:A:1007:VAL:HG12	1:A:1011:MET:HG2	1.98	0.46
2:B:51:LYS:O	2:B:53:MET:N	2.48	0.46
1:A:353:LEU:O	1:A:354:VAL:C	2.52	0.46
1:A:703:LEU:CD1	1:A:716:VAL:HG12	2.29	0.46
1:A:703:LEU:HD13	1:A:718:PRO:HD3	1.97	0.46
1:A:142:VAL:HB	1:A:154:ILE:CG2	2.46	0.46
1:A:709:HIS:N	1:A:710:PRO:HD2	2.26	0.46
1:A:982:PHE:C	1:A:984:LEU:H	2.19	0.46
1:A:1032:ARG:O	1:A:1032:ARG:HG2	2.15	0.46
1:A:155:SER:HB3	1:A:180:SER:H	1.79	0.46
1:A:339:GLU:O	1:A:340:VAL:C	2.54	0.46
1:A:703:LEU:HD11	1:A:716:VAL:O	2.16	0.46
1:A:99:ASP:O	1:A:100:ALA:C	2.54	0.45
1:A:150:THR:CG2	1:A:151:GLN:N	2.78	0.45
1:A:383:LEU:HD11	1:A:394:THR:HG21	1.98	0.45
1:A:457:ALA:HB2	1:A:471:SER:HB3	1.97	0.45
1:A:705:GLU:O	1:A:707:ALA:N	2.50	0.45
1:A:827:ILE:HG22	1:A:828:LEU:N	2.31	0.45
2:B:46:THR:C	2:B:48:GLU:H	2.19	0.45
1:A:29:LYS:HD3	3:A:1110:AIC:O1	2.15	0.45
1:A:73:ASP:O	1:A:74:ASN:HB2	2.16	0.45
1:A:695:LEU:HD13	1:A:825:MET:SD	2.56	0.45
1:A:782:LEU:O	1:A:785:ASP:HB2	2.17	0.45
1:A:183:ALA:N	1:A:271:GLY:O	2.47	0.45
1:A:440:GLY:O	1:A:441:ALA:C	2.54	0.45
1:A:818:ARG:HA	1:A:824:SER:N	2.31	0.45
1:A:990:VAL:CG1	1:A:1005:THR:OG1	2.42	0.45
1:A:138:MET:HE2	1:A:303:ALA:HA	1.99	0.45
1:A:298:ASN:O	1:A:301:ASP:N	2.48	0.45
1:A:429:GLU:OE1	1:A:429:GLU:HA	2.15	0.45
1:A:462:SER:H	1:A:865:GLN:HE21	1.63	0.45
1:A:790:TYR:CE1	1:A:800:PRO:CG	2.83	0.45
1:A:107:VAL:O	1:A:109:ASN:N	2.49	0.45
1:A:213:GLN:HE21	1:A:213:GLN:HB3	1.60	0.45
1:A:480:LEU:O	1:A:484:VAL:HG23	2.15	0.45
1:A:539:GLY:O	1:A:543:VAL:HG23	2.16	0.45

Continued on next page...

Continued from previous page...

Atom-1	Atom-2	Interatomic distance (Å)	Clash overlap (Å)
1:A:619:GLY:HA3	1:A:721:LEU:HD21	1.97	0.45
1:A:662:MET:CG	1:A:664:PHE:CZ	2.99	0.45
1:A:709:HIS:H	1:A:710:PRO:HD2	1.68	0.45
1:A:961:ILE:O	1:A:965:LEU:HG	2.17	0.45
1:A:207:ILE:C	1:A:760:ASN:HD21	2.19	0.45
1:A:410:ILE:O	1:A:413:VAL:N	2.50	0.45
1:A:496:MET:O	1:A:497:LEU:HD23	2.15	0.45
1:A:112:GLN:O	1:A:114:ALA:N	2.50	0.45
1:A:748:THR:O	1:A:752:ALA:CB	2.65	0.45
1:A:754:TRP:CZ2	1:A:786:ILE:HD12	2.50	0.45
1:A:1019:ILE:HG13	1:A:1020:PHE:N	2.31	0.45
1:A:56:THR:OG1	1:A:57:VAL:N	2.49	0.45
1:A:144:ASN:CB	1:A:149:MET:HG3	2.36	0.45
1:A:175:VAL:O	1:A:290:GLY:O	2.34	0.45
1:A:553:ALA:O	1:A:554:TYR:C	2.54	0.45
1:A:750:LEU:O	1:A:751:GLY:C	2.54	0.45
1:A:211:ASN:O	1:A:212:ALA:HB2	2.17	0.45
1:A:275:TYR:N	1:A:275:TYR:HD1	2.15	0.45
1:A:370:ILE:C	1:A:372:VAL:H	2.21	0.45
1:A:470:PHE:O	1:A:473:THR:HB	2.16	0.45
1:A:532:GLY:HA2	1:A:965:LEU:HD21	1.99	0.45
1:A:423:GLU:HB3	1:A:425:LEU:HG	1.99	0.44
1:A:439:GLN:O	1:A:442:LEU:HB2	2.17	0.44
1:A:641:GLU:O	1:A:650:ARG:NH2	2.50	0.44
1:A:681:ASP:HA	1:A:827:ILE:O	2.16	0.44
1:A:885:PHE:CA	1:A:902:MET:HE1	2.46	0.44
1:A:49:TYR:HB2	1:A:122:VAL:HG22	2.00	0.44
1:A:112:GLN:C	1:A:114:ALA:N	2.70	0.44
1:A:292:LYS:O	1:A:293:LEU:CG	2.64	0.44
1:A:464:GLY:C	1:A:466:ILE:H	2.20	0.44
1:A:544:LEU:O	1:A:548:ILE:HG13	2.17	0.44
1:A:841:MET:CE	1:A:859:TRP:CH2	3.00	0.44
1:A:990:VAL:HG13	1:A:1005:THR:HG1	1.72	0.44
1:A:410:ILE:O	1:A:412:VAL:N	2.50	0.44
1:A:470:PHE:O	1:A:471:SER:C	2.55	0.44
1:A:548:ILE:O	1:A:549:VAL:C	2.53	0.44
1:A:568:ASP:OD2	1:A:643:LYS:HE2	2.17	0.44
1:A:610:PHE:CB	1:A:628:PHE:HB2	2.41	0.44
1:A:644:VAL:O	1:A:645:GLU:C	2.55	0.44
1:A:846:GLN:O	1:A:849:SER:CB	2.65	0.44
1:A:953:MET:SD	1:A:960:LEU:HD12	2.57	0.44

Continued on next page...

Continued from previous page...

Atom-1	Atom-2	Interatomic distance (Å)	Clash overlap (Å)
1:A:974:PRO:O	1:A:975:ILE:C	2.56	0.44
1:A:2:PRO:C	1:A:4:PHE:N	2.69	0.44
1:A:338:HIS:O	1:A:339:GLU:C	2.56	0.44
1:A:358:PHE:CD2	1:A:977:MET:SD	3.11	0.44
1:A:388:PHE:CD1	1:A:388:PHE:N	2.86	0.44
1:A:726:GLN:NE2	1:A:812:GLY:HA3	2.32	0.44
1:A:244:GLU:O	1:A:245:GLU:C	2.56	0.44
1:A:409:ALA:O	1:A:412:VAL:HB	2.18	0.44
1:A:445:ILE:HG12	1:A:943:ILE:HG21	1.99	0.44
1:A:685:ILE:HG22	1:A:686:ASP:N	2.32	0.44
1:A:694:LYS:O	1:A:697:GLN:HB3	2.17	0.44
1:A:978:THR:O	1:A:981:ALA:HB3	2.17	0.44
1:A:26:ALA:O	1:A:27:ILE:C	2.55	0.44
1:A:277:ILE:HG22	1:A:614:GLY:O	2.17	0.44
1:A:448:VAL:HG11	1:A:888:LEU:HD21	1.99	0.44
1:A:564:LEU:C	1:A:565:PRO:O	2.56	0.44
1:A:656:SER:O	1:A:658:ILE:N	2.50	0.44
1:A:670:ALA:C	1:A:671:ILE:HG12	2.26	0.44
1:A:753:ALA:HB1	1:A:775:SER:HB3	1.99	0.44
1:A:448:VAL:CG2	1:A:888:LEU:HD21	2.34	0.44
1:A:583:THR:HG22	1:A:584:GLN:H	1.82	0.44
1:A:695:LEU:CD1	1:A:825:MET:HG3	2.47	0.44
1:A:190:PRO:CD	1:A:779:TYR:CD2	3.01	0.44
1:A:451:ALA:HB2	1:A:883:VAL:CG1	2.34	0.44
1:A:813:SER:O	1:A:814:PRO:C	2.55	0.44
1:A:986:VAL:CG1	1:A:1004:GLY:HA2	2.43	0.44
1:A:143:ILE:HG13	1:A:286:ALA:HB1	1.98	0.44
1:A:515:TRP:O	1:A:518:ARG:N	2.47	0.44
1:A:763:ILE:HA	1:A:767:ARG:O	2.18	0.44
1:A:841:MET:HA	1:A:841:MET:CE	2.48	0.44
1:A:1012:VAL:C	1:A:1014:ALA:N	2.70	0.44
1:A:68:ASN:CB	1:A:114:ALA:HB2	2.47	0.43
1:A:162:MET:CA	1:A:165:ALA:HB3	2.45	0.43
1:A:139:VAL:N	1:A:327:TYR:O	2.41	0.43
1:A:324:VAL:O	1:A:326:PRO:HD3	2.19	0.43
1:A:538:THR:O	1:A:539:GLY:C	2.55	0.43
1:A:728:LYS:HG2	1:A:808:ARG:NE	2.31	0.43
1:A:799:VAL:HA	1:A:800:PRO:HD3	1.88	0.43
1:A:99:ASP:CG	1:A:102:ILE:HB	2.38	0.43
1:A:1029:VAL:O	1:A:1032:ARG:HB3	2.17	0.43
1:A:144:ASN:CB	1:A:149:MET:CG	2.91	0.43

Continued on next page...

Continued from previous page...

Atom-1	Atom-2	Interatomic distance (Å)	Clash overlap (Å)
1:A:169:THR:CG2	1:A:170:SER:N	2.73	0.43
1:A:330:THR:CB	1:A:331:PRO:HD3	2.40	0.43
1:A:405:LEU:HD21	1:A:477:ALA:O	2.19	0.43
1:A:451:ALA:C	1:A:455:PRO:HG2	2.38	0.43
1:A:572:PHE:CE1	1:A:665:ALA:CB	2.94	0.43
1:A:919:ARG:O	1:A:919:ARG:HG3	2.19	0.43
1:A:943:ILE:C	1:A:945:ILE:H	2.22	0.43
1:A:143:ILE:N	1:A:143:ILE:CD1	2.81	0.43
1:A:245:GLU:O	1:A:248:LYS:N	2.52	0.43
1:A:394:THR:O	1:A:394:THR:CG2	2.66	0.43
1:A:567:GLU:HB3	1:A:670:ALA:HB2	1.99	0.43
1:A:926:TYR:CZ	1:A:999:ALA:HB1	2.54	0.43
1:A:927:PHE:O	1:A:931:LEU:HD23	2.18	0.43
1:A:200:PRO:HD2	1:A:749:THR:OG1	2.18	0.43
1:A:332:PHE:O	1:A:336:SER:HB2	2.18	0.43
1:A:341:VAL:HG12	1:A:345:VAL:CG2	2.48	0.43
1:A:364:ALA:CB	1:A:497:LEU:CD2	2.66	0.43
1:A:454:VAL:O	1:A:455:PRO:C	2.56	0.43
1:A:746:ILE:O	1:A:747:ASN:C	2.57	0.43
1:A:57:VAL:CG1	1:A:88:VAL:CG2	2.95	0.43
1:A:104:GLN:HG3	1:A:105:VAL:N	2.32	0.43
1:A:115:MET:SD	1:A:127:VAL:HG23	2.59	0.43
1:A:142:VAL:CA	1:A:143:ILE:HD12	2.47	0.43
1:A:222:THR:O	1:A:224:PRO:CD	2.61	0.43
1:A:281:PHE:CE2	1:A:324:VAL:HG21	2.54	0.43
1:A:321:LEU:HG	1:A:321:LEU:O	2.19	0.43
1:A:426:PRO:HG2	1:A:429:GLU:CB	2.23	0.43
1:A:602:GLU:OE2	1:A:650:ARG:NH1	2.52	0.43
1:A:873:ALA:HB3	1:A:874:PRO:HD3	1.99	0.43
1:A:17:ILE:O	1:A:20:MET:HB2	2.19	0.43
1:A:23:GLY:O	1:A:24:GLY:C	2.56	0.43
1:A:155:SER:CB	1:A:179:GLY:HA3	2.49	0.43
1:A:177:LEU:CG	1:A:178:PHE:N	2.71	0.43
1:A:302:THR:O	1:A:303:ALA:C	2.57	0.43
1:A:438:ILE:HG22	1:A:442:LEU:CG	2.31	0.43
1:A:464:GLY:C	1:A:466:ILE:N	2.71	0.43
1:A:711:ASP:O	1:A:712:MET:HB3	2.19	0.43
1:A:946:VAL:O	1:A:949:ALA:HB3	2.18	0.43
1:A:40:PRO:O	1:A:41:PRO:C	2.54	0.43
1:A:73:ASP:HB2	1:A:106:GLN:NE2	2.23	0.43
1:A:136:PHE:CD1	1:A:136:PHE:N	2.87	0.43

Continued on next page...

Continued from previous page...

Atom-1	Atom-2	Interatomic distance (Å)	Clash overlap (Å)
1:A:200:PRO:O	1:A:204:ILE:HG13	2.19	0.43
1:A:254:ASN:ND2	1:A:256:ASP:OD2	2.52	0.43
1:A:359:LEU:C	1:A:361:ASN:N	2.72	0.43
1:A:448:VAL:CG1	1:A:884:VAL:HG13	2.41	0.43
1:A:559:LEU:HA	1:A:560:PRO:HD3	1.79	0.43
1:A:148:THR:HB	1:A:319:SER:HB3	2.01	0.43
1:A:169:THR:HG23	1:A:305:ALA:CB	2.27	0.43
1:A:634:TRP:CG	1:A:994:GLY:O	2.70	0.43
1:A:899:PHE:O	1:A:902:MET:HB3	2.19	0.43
1:A:418:ARG:NE	1:A:422:GLU:OE2	2.51	0.42
1:A:156:ASP:O	1:A:159:ALA:HB3	2.19	0.42
1:A:169:THR:CG2	1:A:302:THR:HA	2.48	0.42
1:A:311:ALA:C	1:A:313:MET:H	2.22	0.42
1:A:375:VAL:HG22	1:A:484:VAL:HG11	2.01	0.42
1:A:449:LEU:HD12	1:A:478:MET:SD	2.59	0.42
1:A:907:LEU:HD12	1:A:1018:ALA:CA	2.36	0.42
1:A:23:GLY:C	1:A:25:LEU:H	2.22	0.42
1:A:31:PRO:O	1:A:32:VAL:C	2.57	0.42
1:A:357:LEU:O	1:A:358:PHE:CD1	2.72	0.42
1:A:426:PRO:O	1:A:427:PRO:C	2.54	0.42
1:A:551:GLY:O	1:A:552:MET:C	2.58	0.42
1:A:663:VAL:HG12	1:A:664:PHE:N	2.34	0.42
1:A:907:LEU:O	1:A:909:VAL:N	2.52	0.42
1:A:951:ASP:O	1:A:955:LYS:N	2.46	0.42
1:A:982:PHE:CE2	1:A:1007:VAL:HG11	2.53	0.42
1:A:155:SER:CB	1:A:180:SER:H	2.32	0.42
1:A:367:ILE:CB	1:A:368:PRO:HD3	2.47	0.42
1:A:469:GLN:O	1:A:473:THR:OG1	2.26	0.42
1:A:559:LEU:HA	1:A:559:LEU:HD12	1.88	0.42
1:A:918:PHE:C	1:A:920:GLY:H	2.21	0.42
1:A:20:MET:C	1:A:22:ALA:N	2.73	0.42
1:A:249:ILE:HG22	1:A:251:LEU:HD22	2.00	0.42
1:A:884:VAL:O	1:A:885:PHE:C	2.57	0.42
1:A:19:ILE:H	1:A:19:ILE:HG13	1.56	0.42
1:A:61:VAL:HG13	1:A:122:VAL:HG11	2.00	0.42
1:A:204:ILE:HG23	1:A:759:VAL:HG13	2.02	0.42
1:A:338:HIS:O	1:A:341:VAL:N	2.52	0.42
1:A:384:ALA:CA	3:A:1110:AIC:H161	2.50	0.42
1:A:483:LEU:O	1:A:487:ILE:HG13	2.19	0.42
1:A:616:GLY:HA2	1:A:626:ILE:HD11	2.00	0.42
1:A:944:LEU:HD13	1:A:971:ARG:CZ	2.50	0.42

Continued on next page...

Continued from previous page...

Atom-1	Atom-2	Interatomic distance (Å)	Clash overlap (Å)
1:A:362:PHE:O	1:A:362:PHE:HD2	2.02	0.42
1:A:837:THR:C	1:A:839:GLU:H	2.22	0.42
1:A:982:PHE:CE2	1:A:986:VAL:HG21	2.55	0.42
1:A:75:LEU:HD12	1:A:92:LEU:CD2	2.47	0.42
1:A:162:MET:O	1:A:163:LYS:C	2.58	0.42
1:A:330:THR:O	1:A:333:VAL:HG23	2.20	0.42
1:A:373:PRO:O	1:A:376:LEU:N	2.52	0.42
1:A:443:VAL:O	1:A:444:GLY:C	2.58	0.42
1:A:632:LYS:CE	1:A:636:ASP:OD2	2.54	0.42
1:A:851:LEU:HD13	1:A:855:VAL:HG11	2.00	0.42
1:A:1019:ILE:O	1:A:1023:PRO:HD3	2.19	0.42
1:A:128:SER:O	1:A:129:VAL:HG22	2.19	0.42
1:A:380:PHE:HD2	1:A:380:PHE:HA	1.70	0.42
1:A:416:VAL:HA	1:A:434:SER:OG	2.19	0.42
1:A:423:GLU:OE1	1:A:425:LEU:CD1	2.67	0.42
1:A:480:LEU:O	1:A:484:VAL:CG2	2.68	0.42
1:A:983:ILE:CD1	1:A:1011:MET:HB3	2.49	0.42
1:A:291:ILE:O	1:A:291:ILE:HG22	2.19	0.42
1:A:515:TRP:O	1:A:516:PHE:C	2.57	0.42
1:A:530:SER:O	1:A:534:ILE:HG22	2.20	0.42
1:A:593:GLU:O	1:A:594:VAL:C	2.56	0.42
1:A:643:LYS:HE2	1:A:643:LYS:HB3	1.87	0.42
1:A:695:LEU:HD13	1:A:695:LEU:C	2.40	0.42
1:A:1007:VAL:O	1:A:1008:MET:C	2.58	0.42
1:A:43:VAL:HG23	1:A:94:PHE:HE1	1.84	0.41
1:A:44:THR:HG23	1:A:91:THR:OG1	2.20	0.41
1:A:404:LEU:O	1:A:405:LEU:C	2.58	0.41
1:A:449:LEU:HD23	1:A:449:LEU:H	1.84	0.41
1:A:720:GLY:HA2	1:A:815:ARG:HD3	2.01	0.41
1:A:930:GLY:O	1:A:931:LEU:C	2.57	0.41
1:A:1003:VAL:O	1:A:1006:GLY:N	2.53	0.41
1:A:2:PRO:HG3	1:A:486:LEU:HD11	2.00	0.41
1:A:5:PHE:HE2	1:A:12:ALA:HA	1.85	0.41
1:A:43:VAL:HG23	1:A:94:PHE:CE1	2.55	0.41
1:A:149:MET:CE	1:A:317:PHE:CZ	3.03	0.41
1:A:156:ASP:CG	1:A:182:TYR:CD2	2.94	0.41
1:A:396:PHE:HE1	1:A:999:ALA:HB1	1.84	0.41
1:A:437:GLN:NE2	1:A:948:PHE:CE2	2.70	0.41
1:A:703:LEU:CD1	1:A:718:PRO:HD3	2.50	0.41
1:A:978:THR:O	1:A:981:ALA:N	2.51	0.41
1:A:281:PHE:HE2	1:A:324:VAL:HG21	1.85	0.41

Continued on next page...

Continued from previous page...

Atom-1	Atom-2	Interatomic distance (Å)	Clash overlap (Å)
1:A:546:LEU:O	1:A:549:VAL:HB	2.19	0.41
1:A:608:SER:O	1:A:609:VAL:HG23	2.20	0.41
1:A:724:THR:N	1:A:814:PRO:HD3	2.35	0.41
1:A:777:ALA:O	1:A:778:LYS:C	2.57	0.41
1:A:818:ARG:HB3	1:A:822:LEU:O	2.20	0.41
1:A:907:LEU:C	1:A:909:VAL:N	2.73	0.41
1:A:251:LEU:HD21	1:A:262:LEU:CA	2.50	0.41
1:A:411:VAL:O	1:A:438:ILE:HD13	2.20	0.41
1:A:751:GLY:O	1:A:752:ALA:C	2.59	0.41
1:A:894:SER:OG	1:A:895:TRP:N	2.53	0.41
1:A:5:PHE:CE2	1:A:12:ALA:HA	2.55	0.41
1:A:138:MET:CE	1:A:303:ALA:HA	2.50	0.41
1:A:187:TRP:HZ3	1:A:774:MET:CE	2.34	0.41
1:A:298:ASN:ND2	1:A:298:ASN:C	2.74	0.41
1:A:527:TYR:OH	1:A:1019:ILE:CB	2.57	0.41
1:A:783:PRO:O	1:A:784:ASP:C	2.56	0.41
1:A:873:ALA:N	1:A:874:PRO:CD	2.83	0.41
1:A:6:ILE:HG22	1:A:6:ILE:O	2.20	0.41
1:A:177:LEU:H	1:A:290:GLY:N	2.17	0.41
1:A:524:THR:CG2	1:A:969:ARG:HE	2.32	0.41
1:A:618:ALA:CB	1:A:719:ASN:HD21	2.33	0.41
1:A:644:VAL:O	1:A:648:THR:HG23	2.21	0.41
1:A:786:ILE:O	1:A:787:GLY:C	2.57	0.41
1:A:36:PRO:HG2	1:A:469:GLN:HG2	2.03	0.41
1:A:124:GLN:NE2	1:A:758:TYR:CD2	2.88	0.41
1:A:188:MET:HB3	1:A:189:ASN:H	1.65	0.41
1:A:302:THR:OG1	1:A:303:ALA:N	2.53	0.41
1:A:380:PHE:O	1:A:383:LEU:HB3	2.19	0.41
1:A:383:LEU:O	1:A:388:PHE:HB2	2.21	0.41
1:A:1019:ILE:O	1:A:1023:PRO:CD	2.68	0.41
1:A:402:ILE:O	1:A:403:GLY:C	2.57	0.41
1:A:574:THR:HB	1:A:665:ALA:CB	2.50	0.41
1:A:596:HIS:O	1:A:597:TYR:C	2.58	0.41
1:A:637:ARG:HD2	1:A:642:ASN:O	2.21	0.41
1:A:746:ILE:CD1	1:A:804:PHE:CZ	3.04	0.41
1:A:971:ARG:HD2	1:A:971:ARG:HA	1.77	0.41
1:A:5:PHE:CG	1:A:487:ILE:HG22	2.56	0.41
1:A:20:MET:HA	1:A:377:LEU:CD1	2.51	0.41
1:A:379:THR:OG1	1:A:480:LEU:HD12	2.20	0.41
1:A:397:GLY:O	1:A:398:MET:C	2.59	0.41
1:A:454:VAL:O	1:A:457:ALA:N	2.53	0.41

Continued on next page...

Continued from previous page...

Atom-1	Atom-2	Interatomic distance (Å)	Clash overlap (Å)
1:A:557:VAL:O	1:A:557:VAL:HG12	2.21	0.41
1:A:686:ASP:OD1	1:A:686:ASP:O	2.39	0.41
1:A:923:ASN:HA	1:A:927:PHE:CD2	2.56	0.41
1:A:927:PHE:O	1:A:928:GLN:C	2.58	0.41
1:A:999:ALA:O	1:A:1003:VAL:HG23	2.21	0.41
1:A:1031:ARG:O	1:A:1035:ARG:HG2	2.20	0.41
1:A:188:MET:O	1:A:189:ASN:HB2	2.20	0.41
1:A:468:ARG:O	1:A:469:GLN:C	2.58	0.41
1:A:498:LYS:HA	1:A:499:PRO:HD3	1.43	0.41
1:A:573:MET:CE	1:A:573:MET:HA	2.51	0.41
1:A:708:LYS:C	1:A:709:HIS:ND1	2.74	0.41
1:A:818:ARG:HB3	1:A:822:LEU:C	2.42	0.41
1:A:822:LEU:HA	1:A:823:PRO:HD3	1.91	0.41
1:A:995:ALA:O	1:A:997:SER:N	2.53	0.41
1:A:1021:PHE:O	1:A:1025:PHE:N	2.37	0.41
1:A:20:MET:C	1:A:22:ALA:H	2.25	0.40
1:A:458:PHE:CD1	1:A:458:PHE:N	2.86	0.40
1:A:546:LEU:O	1:A:550:VAL:CG2	2.61	0.40
1:A:663:VAL:O	1:A:664:PHE:CG	2.74	0.40
1:A:781:MET:O	1:A:782:LEU:HD23	2.21	0.40
1:A:817:GLU:O	1:A:818:ARG:HG2	2.20	0.40
1:A:997:SER:O	1:A:998:GLY:C	2.58	0.40
2:B:42:GLN:C	2:B:44:LYS:N	2.74	0.40
1:A:45:ILE:HD11	1:A:92:LEU:CD1	2.51	0.40
1:A:128:SER:C	1:A:129:VAL:CG2	2.89	0.40
1:A:330:THR:HB	1:A:331:PRO:CD	2.42	0.40
1:A:381:ALA:C	1:A:383:LEU:N	2.74	0.40
1:A:409:ALA:O	1:A:413:VAL:HG23	2.20	0.40
1:A:527:TYR:CZ	1:A:1019:ILE:HD12	2.55	0.40
1:A:720:GLY:HA2	1:A:815:ARG:CD	2.52	0.40
1:A:759:VAL:HG21	1:A:773:VAL:CG2	2.51	0.40
1:A:877:TYR:C	1:A:879:ILE:N	2.72	0.40
1:A:965:LEU:O	1:A:966:ASP:C	2.60	0.40
1:A:997:SER:O	1:A:1000:GLN:N	2.54	0.40
1:A:510:LYS:HG3	1:A:511:GLY:O	2.20	0.40
1:A:596:HIS:O	1:A:598:TYR:N	2.53	0.40
1:A:638:PRO:HB2	1:A:639:GLY:H	1.51	0.40
1:A:902:MET:O	1:A:905:VAL:HG23	2.21	0.40
1:A:919:ARG:CG	1:A:921:LEU:HG	2.52	0.40
1:A:181:GLN:O	1:A:182:TYR:O	2.39	0.40
1:A:341:VAL:O	1:A:344:LEU:N	2.54	0.40

Continued on next page...

Continued from previous page...

Atom-1	Atom-2	Interatomic distance (Å)	Clash overlap (Å)
1:A:425:LEU:CB	1:A:426:PRO:CD	2.60	0.40
1:A:538:THR:O	1:A:541:TYR:N	2.46	0.40
1:A:706:ALA:HA	1:A:847:LEU:HD21	2.03	0.40
1:A:728:LYS:HB3	1:A:808:ARG:HG2	2.04	0.40
1:A:881:LEU:O	1:A:881:LEU:HG	2.21	0.40
2:B:46:THR:C	2:B:48:GLU:N	2.74	0.40
1:A:32:VAL:O	1:A:299:ALA:HB3	2.21	0.40
1:A:328:ASP:OD1	1:A:328:ASP:C	2.60	0.40
1:A:364:ALA:HB2	1:A:497:LEU:HD23	1.92	0.40
1:A:816:LEU:HD12	1:A:816:LEU:HA	1.84	0.40
1:A:1021:PHE:O	1:A:1024:VAL:HB	2.21	0.40

All (1) symmetry-related close contacts are listed below. The label for Atom-2 includes the symmetry operator and encoded unit-cell translations to be applied.

Atom-1	Atom-2	Interatomic distance (Å)	Clash overlap (Å)
1:A:105:VAL:CG1	1:A:105:VAL:CG1[2_445]	2.12	0.08

5.3 Torsion angles [i](#)

5.3.1 Protein backbone [i](#)

In the following table, the Percentiles column shows the percent Ramachandran outliers of the chain as a percentile score with respect to all X-ray entries followed by that with respect to entries of similar resolution.

The Analysed column shows the number of residues for which the backbone conformation was analysed, and the total number of residues.

Mol	Chain	Analysed	Favoured	Allowed	Outliers	Percentiles
1	A	1008/1049 (96%)	678 (67%)	231 (23%)	99 (10%)	0 7
2	B	35/37 (95%)	26 (74%)	6 (17%)	3 (9%)	1 9
All	All	1043/1086 (96%)	704 (68%)	237 (23%)	102 (10%)	0 7

All (102) Ramachandran outliers are listed below:

Mol	Chain	Res	Type
1	A	52	ALA
1	A	108	GLN

Continued on next page...

Continued from previous page...

Mol	Chain	Res	Type
1	A	182	TYR
1	A	222	THR
1	A	407	ASP
1	A	439	GLN
1	A	471	SER
1	A	500	ILE
1	A	565	PRO
1	A	606	VAL
1	A	638	PRO
1	A	656	SER
1	A	657	GLN
1	A	659	LYS
1	A	671	ILE
1	A	690	LEU
1	A	709	HIS
1	A	788	ASP
1	A	808	ARG
1	A	940	LYS
1	A	960	LEU
1	A	29	LYS
1	A	37	THR
1	A	85	THR
1	A	113	LEU
1	A	136	PHE
1	A	147	GLY
1	A	177	LEU
1	A	291	ILE
1	A	360	GLN
1	A	374	VAL
1	A	382	VAL
1	A	409	ALA
1	A	460	GLY
1	A	539	GLY
1	A	570	GLY
1	A	596	HIS
1	A	597	TYR
1	A	609	VAL
1	A	615	PHE
1	A	743	ILE
1	A	746	ILE
1	A	759	VAL
1	A	778	LYS

Continued on next page...

Continued from previous page...

Mol	Chain	Res	Type
1	A	785	ASP
1	A	832	ALA
1	A	852	PRO
1	A	894	SER
1	A	895	TRP
1	A	907	LEU
1	A	930	GLY
1	A	944	LEU
1	A	968	VAL
2	B	52	LEU
1	A	21	LEU
1	A	53	ASP
1	A	54	ALA
1	A	217	GLY
1	A	312	LYS
1	A	330	THR
1	A	371	ALA
1	A	458	PHE
1	A	814	PRO
1	A	866	GLU
1	A	896	SER
1	A	951	ASP
1	A	961	ILE
1	A	996	GLY
2	B	33	ILE
2	B	50	LYS
1	A	28	LEU
1	A	96	SER
1	A	212	ALA
1	A	317	PHE
1	A	336	SER
1	A	372	VAL
1	A	443	VAL
1	A	499	PRO
1	A	745	ASP
1	A	1003	VAL
1	A	369	THR
1	A	461	GLY
1	A	480	LEU
1	A	919	ARG
1	A	974	PRO
1	A	975	ILE

Continued on next page...

Continued from previous page...

Mol	Chain	Res	Type
1	A	75	LEU
1	A	166	ILE
1	A	224	PRO
1	A	341	VAL
1	A	402	ILE
1	A	427	PRO
1	A	536	ARG
1	A	27	ILE
1	A	390	ILE
1	A	986	VAL
1	A	249	ILE
1	A	2	PRO
1	A	24	GLY
1	A	373	PRO
1	A	335	ILE
1	A	983	ILE

5.3.2 Protein sidechains [i](#)

In the following table, the Percentiles column shows the percent sidechain outliers of the chain as a percentile score with respect to all X-ray entries followed by that with respect to entries of similar resolution.

The Analysed column shows the number of residues for which the sidechain conformation was analysed, and the total number of residues.

Mol	Chain	Analysed	Rotameric	Outliers	Percentiles	
1	A	831/855 (97%)	757 (91%)	74 (9%)	9	37
2	B	10/36 (28%)	9 (90%)	1 (10%)	7	32
All	All	841/891 (94%)	766 (91%)	75 (9%)	9	37

All (75) residues with a non-rotameric sidechain are listed below:

Mol	Chain	Res	Type
1	A	5	PHE
1	A	13	TRP
1	A	28	LEU
1	A	45	ILE
1	A	46	SER
1	A	58	GLN
1	A	60	THR

Continued on next page...

Continued from previous page...

Mol	Chain	Res	Type
1	A	61	VAL
1	A	76	MET
1	A	82	SER
1	A	92	LEU
1	A	104	GLN
1	A	132	SER
1	A	136	PHE
1	A	138	MET
1	A	176	GLN
1	A	182	TYR
1	A	189	ASN
1	A	211	ASN
1	A	213	GLN
1	A	230	LEU
1	A	255	GLN
1	A	275	TYR
1	A	276	ASP
1	A	298	ASN
1	A	326	PRO
1	A	329	THR
1	A	351	VAL
1	A	357	LEU
1	A	362	PHE
1	A	375	VAL
1	A	380	PHE
1	A	390	ILE
1	A	400	LEU
1	A	406	VAL
1	A	410	ILE
1	A	435	MET
1	A	449	LEU
1	A	459	PHE
1	A	466	ILE
1	A	487	ILE
1	A	496	MET
1	A	517	ASN
1	A	534	ILE
1	A	555	LEU
1	A	572	PHE
1	A	590	VAL
1	A	628	PHE
1	A	650	ARG

Continued on next page...

Continued from previous page...

Mol	Chain	Res	Type
1	A	664	PHE
1	A	699	ARG
1	A	708	LYS
1	A	710	PRO
1	A	711	ASP
1	A	759	VAL
1	A	764	ASP
1	A	770	LYS
1	A	775	SER
1	A	786	ILE
1	A	801	PHE
1	A	802	SER
1	A	806	SER
1	A	815	ARG
1	A	841	MET
1	A	863	SER
1	A	887	CYS
1	A	907	LEU
1	A	931	LEU
1	A	951	ASP
1	A	952	LEU
1	A	964	THR
1	A	979	SER
1	A	992	SER
1	A	1008	MET
2	B	35	TYR

Sometimes sidechains can be flipped to improve hydrogen bonding and reduce clashes. All (27) such sidechains are listed below:

Mol	Chain	Res	Type
1	A	68	ASN
1	A	106	GLN
1	A	112	GLN
1	A	124	GLN
1	A	176	GLN
1	A	181	GLN
1	A	191	ASN
1	A	213	GLN
1	A	228	GLN
1	A	229	GLN
1	A	255	GLN
1	A	298	ASN

Continued on next page...

Continued from previous page...

Mol	Chain	Res	Type
1	A	361	ASN
1	A	437	GLN
1	A	469	GLN
1	A	517	ASN
1	A	525	HIS
1	A	569	GLN
1	A	605	ASN
1	A	613	ASN
1	A	642	ASN
1	A	692	HIS
1	A	760	ASN
1	A	865	GLN
1	A	871	ASN
1	A	923	ASN
1	A	1000	GLN

5.3.3 RNA [i](#)

There are no RNA molecules in this entry.

5.4 Non-standard residues in protein, DNA, RNA chains [i](#)

There are no non-standard protein/DNA/RNA residues in this entry.

5.5 Carbohydrates [i](#)

There are no monosaccharides in this entry.

5.6 Ligand geometry [i](#)

2 ligands are modelled in this entry.

In the following table, the Counts columns list the number of bonds (or angles) for which Mogul statistics could be retrieved, the number of bonds (or angles) that are observed in the model and the number of bonds (or angles) that are defined in the Chemical Component Dictionary. The Link column lists molecule types, if any, to which the group is linked. The Z score for a bond length (or angle) is the number of standard deviations the observed value is removed from the expected value. A bond length (or angle) with $|Z| > 2$ is considered an outlier worth inspection. RMSZ is the root-mean-square of all Z scores of the bond lengths (or angles).

Mol	Type	Chain	Res	Link	Bond lengths			Bond angles		
					Counts	RMSZ	# Z > 2	Counts	RMSZ	# Z > 2
3	AIC	A	1110	-	24,26,26	1.42	3 (12%)	35,40,40	1.85	9 (25%)
3	AIC	A	1109	-	24,26,26	1.40	3 (12%)	35,40,40	1.69	7 (20%)

In the following table, the Chirals column lists the number of chiral outliers, the number of chiral centers analysed, the number of these observed in the model and the number defined in the Chemical Component Dictionary. Similar counts are reported in the Torsion and Rings columns. '-' means no outliers of that kind were identified.

Mol	Type	Chain	Res	Link	Chirals	Torsions	Rings
3	AIC	A	1110	-	-	2/16/47/47	0/3/3/3
3	AIC	A	1109	-	-	6/16/47/47	0/3/3/3

All (6) bond length outliers are listed below:

Mol	Chain	Res	Type	Atoms	Z	Observed(Å)	Ideal(Å)
3	A	1109	AIC	C11-C5	2.42	1.43	1.39
3	A	1109	AIC	C6-C12	2.41	1.61	1.56
3	A	1110	AIC	C6-C12	2.41	1.61	1.56
3	A	1110	AIC	C11-C5	2.36	1.42	1.39
3	A	1110	AIC	C12-C2	2.27	1.55	1.52
3	A	1109	AIC	C12-C2	2.25	1.55	1.52

All (16) bond angle outliers are listed below:

Mol	Chain	Res	Type	Atoms	Z	Observed(°)	Ideal(°)
3	A	1110	AIC	C4-C3-N1	4.71	120.51	114.78
3	A	1110	AIC	C12-C6-S1	-4.68	96.17	104.10
3	A	1109	AIC	C4-C3-N1	4.66	120.45	114.78
3	A	1109	AIC	C12-C6-S1	-3.60	97.99	104.10
3	A	1110	AIC	C1-C6-S1	3.55	115.17	109.21
3	A	1110	AIC	C13-N3-C12	-3.19	113.29	117.26
3	A	1109	AIC	C13-N3-C12	-3.18	113.30	117.26
3	A	1109	AIC	C6-C12-C2	2.94	117.44	112.86
3	A	1110	AIC	C6-C12-C2	2.92	117.41	112.86
3	A	1110	AIC	C6-C12-N3	2.92	110.89	106.49
3	A	1109	AIC	C6-C12-N3	2.90	110.86	106.49
3	A	1110	AIC	C12-N3-C15	-2.64	118.65	126.35
3	A	1109	AIC	C12-N3-C15	-2.64	118.67	126.35
3	A	1110	AIC	O2-C2-O1	-2.37	118.72	124.09
3	A	1109	AIC	O2-C2-O1	-2.35	118.75	124.09
3	A	1110	AIC	C14-C13-S1	-2.04	116.20	119.40

There are no chirality outliers.

All (8) torsion outliers are listed below:

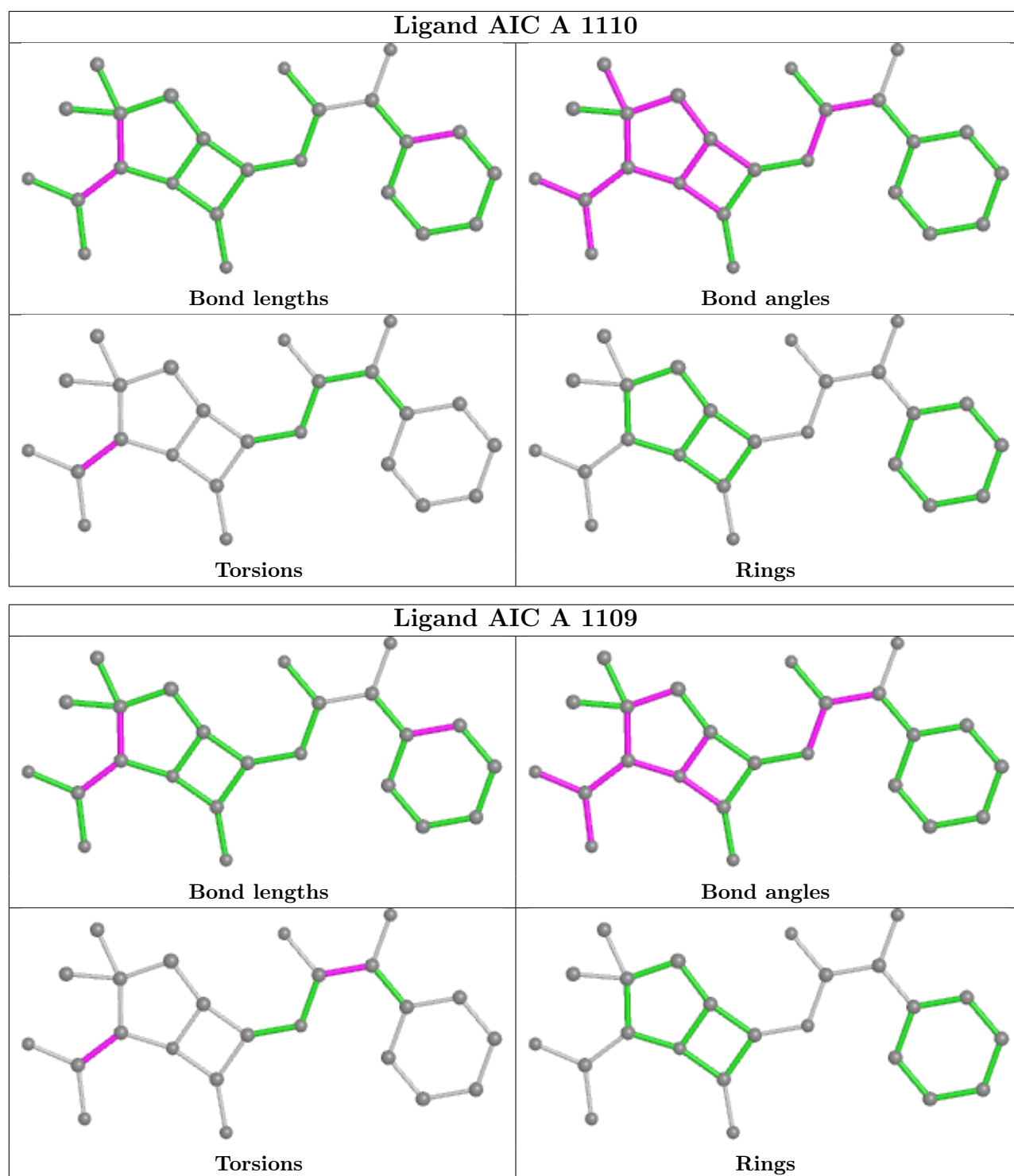
Mol	Chain	Res	Type	Atoms
3	A	1109	AIC	C6-C12-C2-O2
3	A	1109	AIC	N1-C3-C4-C5
3	A	1109	AIC	O3-C3-C4-C5
3	A	1109	AIC	N1-C3-C4-N2
3	A	1110	AIC	C6-C12-C2-O2
3	A	1109	AIC	C6-C12-C2-O1
3	A	1110	AIC	C6-C12-C2-O1
3	A	1109	AIC	O3-C3-C4-N2

There are no ring outliers.

1 monomer is involved in 13 short contacts:

Mol	Chain	Res	Type	Clashes	Symm-Clashes
3	A	1110	AIC	13	0

The following is a two-dimensional graphical depiction of Mogul quality analysis of bond lengths, bond angles, torsion angles, and ring geometry for all instances of the Ligand of Interest. In addition, ligands with molecular weight > 250 and outliers as shown on the validation Tables will also be included. For torsion angles, if less than 5% of the Mogul distribution of torsion angles is within 10 degrees of the torsion angle in question, then that torsion angle is considered an outlier. Any bond that is central to one or more torsion angles identified as an outlier by Mogul will be highlighted in the graph. For rings, the root-mean-square deviation (RMSD) between the ring in question and similar rings identified by Mogul is calculated over all ring torsion angles. If the average RMSD is greater than 60 degrees and the minimal RMSD between the ring in question and any Mogul-identified rings is also greater than 60 degrees, then that ring is considered an outlier. The outliers are highlighted in purple. The color gray indicates Mogul did not find sufficient equivalents in the CSD to analyse the geometry.



5.7 Other polymers [i](#)

There are no such residues in this entry.

5.8 Polymer linkage issues

There are no chain breaks in this entry.

6 Fit of model and data [i](#)

6.1 Protein, DNA and RNA chains [i](#)

In the following table, the column labelled ‘#RSRZ > 2’ contains the number (and percentage) of RSRZ outliers, followed by percent RSRZ outliers for the chain as percentile scores relative to all X-ray entries and entries of similar resolution. The OWAB column contains the minimum, median, 95th percentile and maximum values of the occupancy-weighted average B-factor per residue. The column labelled ‘Q < 0.9’ lists the number of (and percentage) of residues with an average occupancy less than 0.9.

Mol	Chain	Analysed	<RSRZ>	#RSRZ>2	OWAB(Å ²)	Q<0.9
1	A	1018/1049 (97%)	-0.14	13 (1%) 77 71	15, 61, 132, 173	0
2	B	37/37 (100%)	-0.79	0 100 100	49, 76, 135, 145	8 (21%)
All	All	1055/1086 (97%)	-0.16	13 (1%) 79 73	15, 62, 132, 173	8 (0%)

All (13) RSRZ outliers are listed below:

Mol	Chain	Res	Type	RSRZ
1	A	830	GLN	3.3
1	A	836	SER	3.3
1	A	716	VAL	3.0
1	A	874	PRO	2.8
1	A	839	GLU	2.6
1	A	363	ARG	2.4
1	A	497	LEU	2.4
1	A	496	MET	2.4
1	A	361	ASN	2.2
1	A	290	GLY	2.1
1	A	423	GLU	2.1
1	A	829	GLY	2.1
1	A	420	MET	2.0

6.2 Non-standard residues in protein, DNA, RNA chains [i](#)

There are no non-standard protein/DNA/RNA residues in this entry.

6.3 Carbohydrates [i](#)

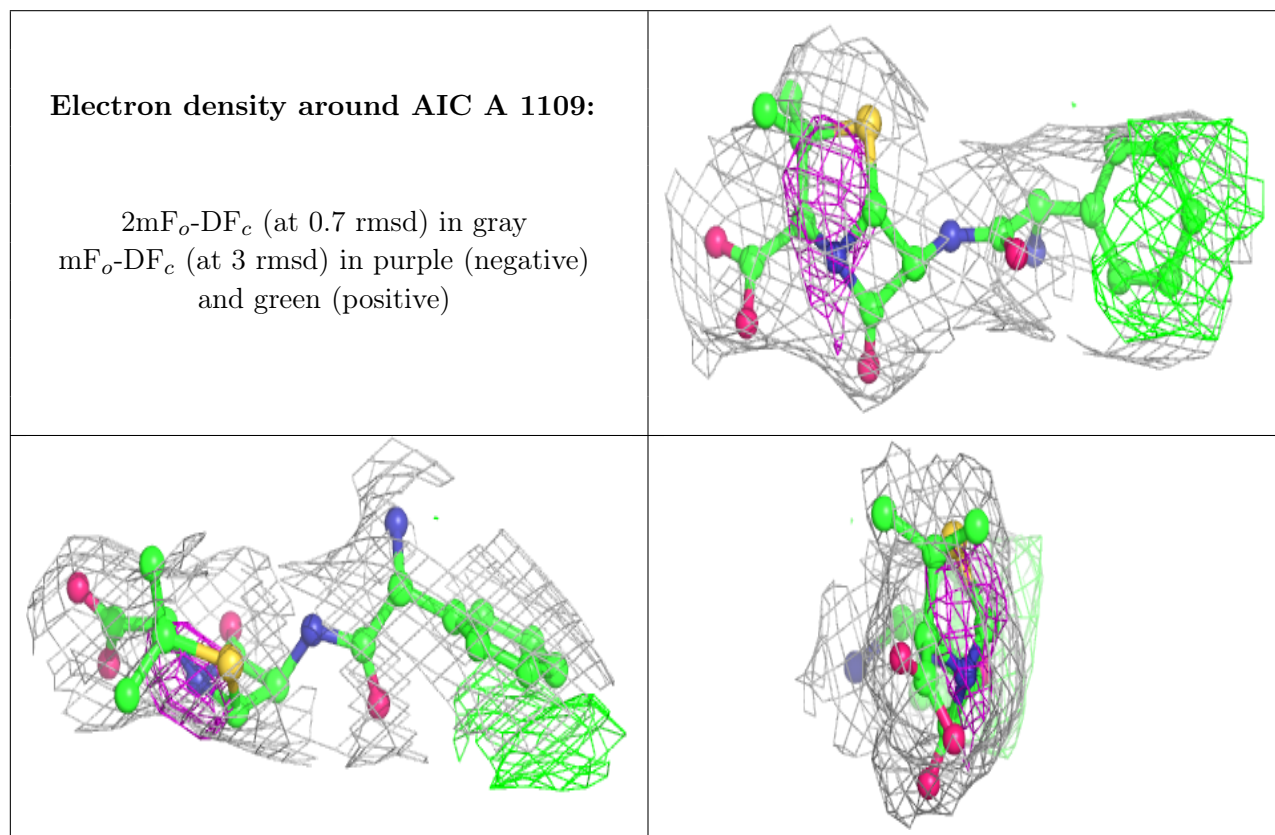
There are no monosaccharides in this entry.

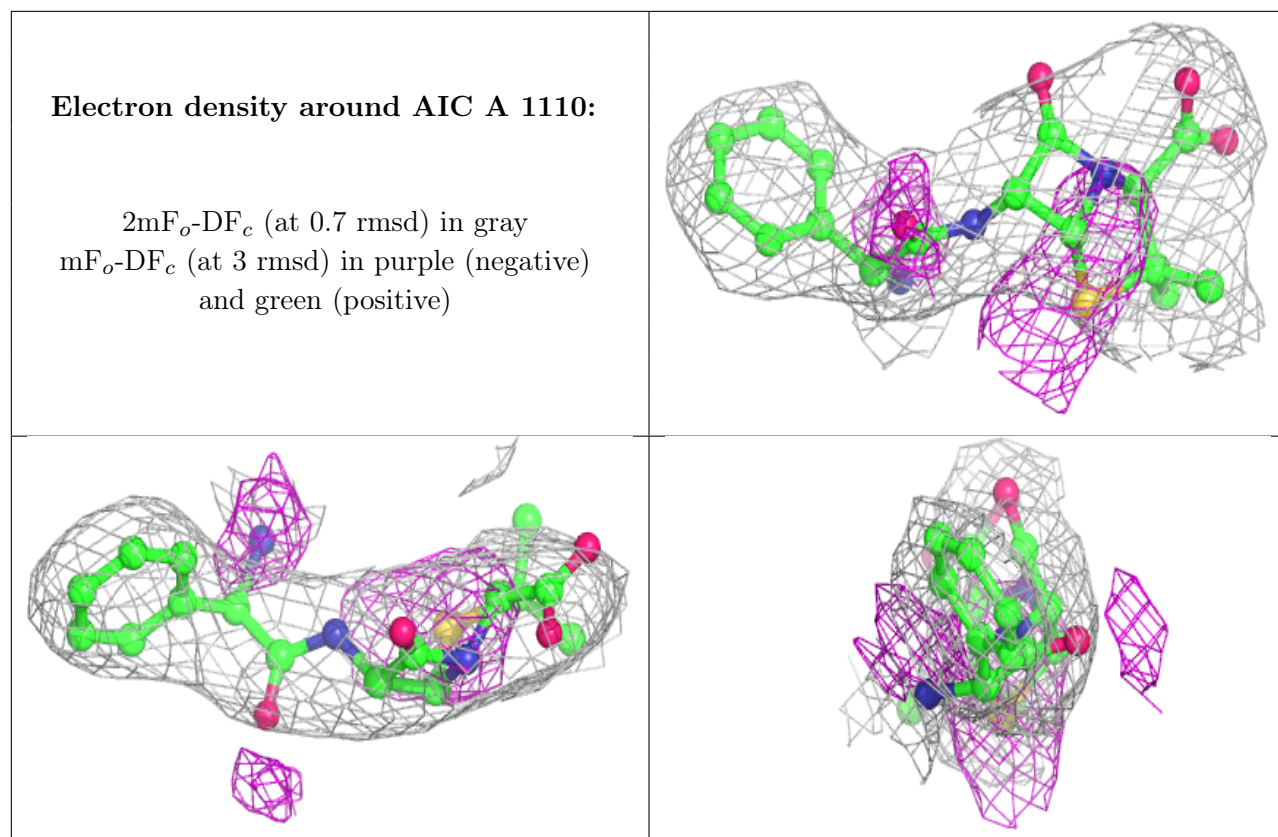
6.4 Ligands [i](#)

In the following table, the Atoms column lists the number of modelled atoms in the group and the number defined in the chemical component dictionary. The B-factors column lists the minimum, median, 95th percentile and maximum values of B factors of atoms in the group. The column labelled 'Q<0.9' lists the number of atoms with occupancy less than 0.9.

Mol	Type	Chain	Res	Atoms	RSCC	RSR	B-factors(Å ²)	Q<0.9
3	AIC	A	1109	24/24	0.80	0.27	49,49,49,49	0
3	AIC	A	1110	24/24	0.84	0.25	49,49,49,49	0

The following is a graphical depiction of the model fit to experimental electron density of all instances of the Ligand of Interest. In addition, ligands with molecular weight > 250 and outliers as shown on the geometry validation Tables will also be included. Each fit is shown from different orientation to approximate a three-dimensional view.





6.5 Other polymers [i](#)

There are no such residues in this entry.